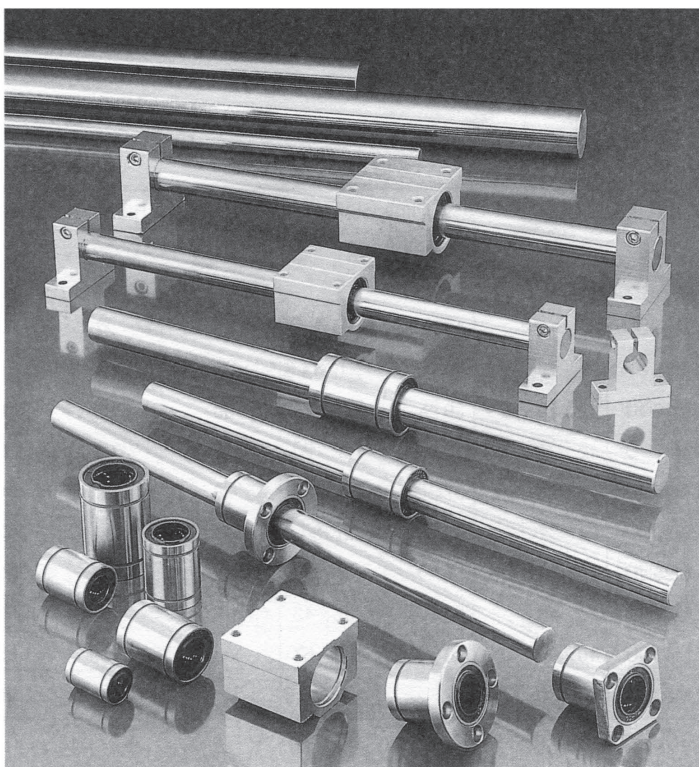


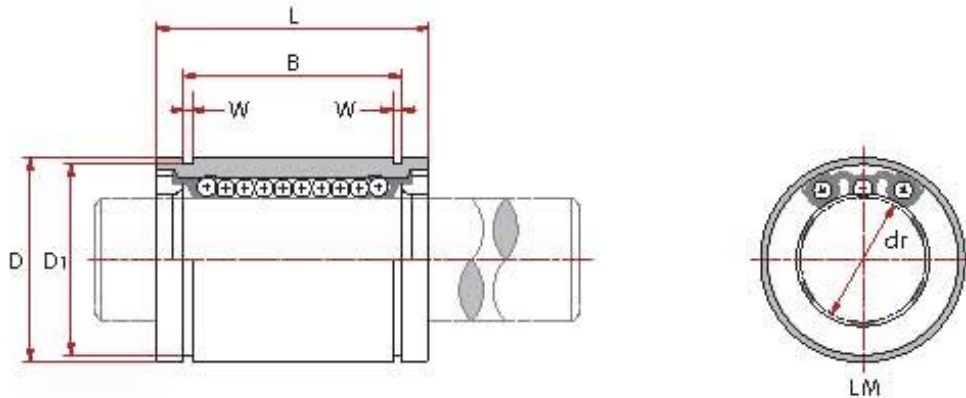
# 直線軸承篇

Linear Ball Bearing Series



## ■ LM ※※ UU (標準型)

亞洲泛用公制  
ASIA SERIES

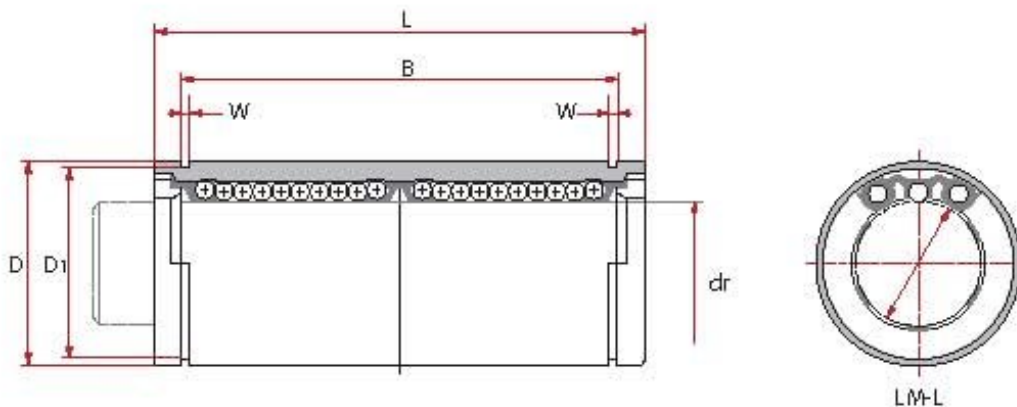


型號 MODEL NO	球列數 NUMBER OF BALL ROWS	主要尺寸 MAIN DIMENSIONS										徑向 跳動 ECCENTRICITY (MAX.)	基本額定負荷 BASIC LOAD RATING	
		內徑 INSIDED OR I.D. DIAMETER		外徑 OUTER DIAMETER		長度 LENGTH		外止動槽 OUTER LOCKING GROOVE			W		C(kgf)	Co(kgf)
		dr	公差 TOLERANCE	D	公差 TOLERANCE	L	公差 TOLERANCE	B	公差 TOLERANCE	D1				
LM3	4	3		7		10						0.008	7	11
LM4	4	4	0 -0.008	8	0 -0.009	12	0 -0.12						9	13
LM5	4	5		10		15		10.2		9.6	1.1		17	21
LM6	4	6	0 -0.009	12	0 -0.011	19	0 -0.20	13.5	0 -0.20	11.5	1.1	0.012	21	27
LM8S	4	8		15		17		11.5		1.1	18		23	
LM8	4	8		15	24	17.5		1.1		27	41			
LM10	4	10		19	29	22		1.3		38	56			
LM12	4	12		21	30	23		1.3		42	61			
LM13	4	13		23	32	23		1.3		52	79			
LM16	5	16		28	37	26.5		1.6		79	120			
LM20	5	20		32	42	30.5		1.6		88	140			
LM25	6	25		40	59	41		1.85		100	160			
LM30	6	30		45	64	44.5		1.85		160	220			
LM35	6	35	52	70	49.5	2.1	170	320						
LM40	6	40	60	80	60.5	2.1	220	410						
LM50	6	50	80	100	74	2.6	390	810						
LM60	6	60	90	110	85	3.15	480	1020						

注：LM(m)16鋼保持器球列數4列・工程塑料保持器球列數5列・

## ■ LM ※※ LUU (加長型)

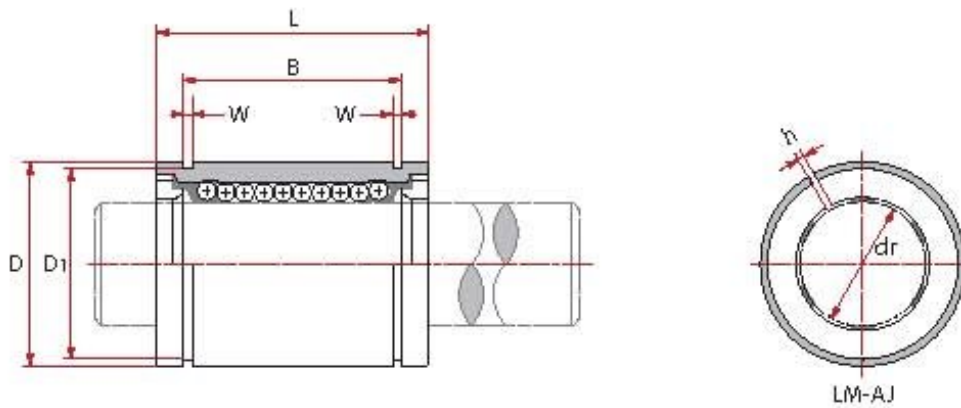
亞洲泛用公制  
ASIA SERIES



型號 MODEL NO	球列數 NUMBER OF BALL ROWS	主要尺寸 MAIN DIMENSIONS									徑向 跳動 ECCENTRICITY (MAX.)	基本額定負荷 BASIC LOAD RATING			
		內徑 INSCRIBED ORCLE DIAMETER		外徑 OUTER DIAMETER		長度 LENGTH		外止動槽 OUTER LOCKING GROOVE				C (kgf)	Co (kgf)		
		dr	公差 TOLERANCE	D	公差 TOLERANCE	L	公差 TOLERANCE	B	公差 TOLERANCE	D1				W	
LM6L	4	6	0 -0.010	12	0	35	0 -0.30	27	0 -0.30	11.5	1.1	0.015	33	54	
LM8L	4	8		15	-0.013	45		35		14.3	1.1		44	80	
LM10L	4	10		19	0 -0.016	55		44		18	1.3		60	112	
LM12L	4	12		21		0		57		46	20		1.3	83	160
LM13L	4	13		23		0		61		46	22		1.3	83	160
LM16L	5	16		28	70	53		27		1.6	126		240		
LM20L	5	20	32	80	61	30.5	1.6	143	280						
LM25L	6	25	0 -0.012	40	0 -0.019	112	0 -0.40	82	0 -0.40	38	1.85	0.020	159	320	
LM30L	6	30	45	123	89	43		1.85		254	560				
LM35L	6	35	52	135	99	49		2.1		0.025	270	640			
LM40L	6	40	0 -0.015	60	0 -0.022	151		0			57	2.1	350	820	
LM50L	6	50	80	192	148	76.5		2.6			620	1622			
LM60L	6	60	0 -0.020	90	0 -0.025	209		170			86.5	3.15	770	2040	

## ■ LM ※※ AJUU (間隙調整型)

亞洲泛用公制  
ASIA SERIES

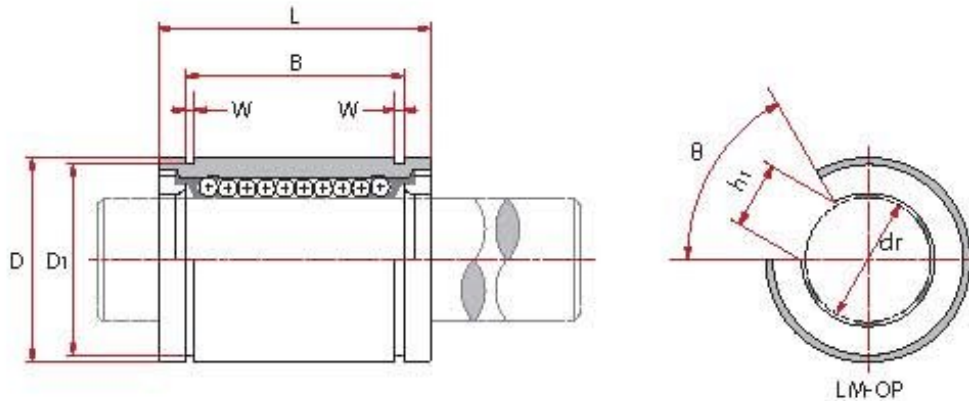


型號 MODEL NO	球列數 NUMBER OF BALL ROWS	主要尺寸 MAIN DIMENSIONS											徑向 跳動 ECCENTRICITY (MAX.)	基本額定負荷 BASIC LOAD RATING	
		內徑 INSCRIBED CIRCLE DIAMETER		外徑 OUTER DIAMETER		長度 LENGTH		外止動槽 OUTER LOCKING GROOVE			W	h		C(kgf)	Co(kgf)
		dr	公差 TOLERANCE	D	公差 TOLERANCE	L	公差 TOLERANCE	B	公差 TOLERANCE	D1					
LM6AJ	4	6	0 -0.009	12	0 -0.011	19	0 -0.20	13.5	0 -0.20	11.5	1.1	1	0.012	21	27
LM8SAJ	4	8		15		17		11.5		14.3	1.1	1		18	23
LM8AJ	4	8		15		24		17.5		14.3	1.1	1		27	41
LM10AJ	4	10		19	0 -0.013	29		22		18	1.3	1		38	56
LM12AJ	4	12		21		30		23		20	1.3	1.5		42	61
LM13AJ	4	13		23		32		23		22	1.3	1.5		52	79
LM16AJ	5	16		28		37		26.5		27	1.6	1.5		79	120
LM20AJ	5	20	32	42	30.5	30.5	1.6	1.5	88	140					
LM25AJ	6	25	0 -0.010	40	0 -0.016	59	0 -0.30	41	0 -0.30	38	1.85	2	0.015	100	160
LM30AJ	6	30		45		64		44.5		43	1.85	2.5		160	220
LM35AJ	6	35	0 -0.012	52	0 -0.019	70		49.5		49	2.1	2.5	170	320	
LM40AJ	6	40		60		80		60.5		57	2.1	3	220	410	
LM50AJ	6	50		80		100	74	76.5	2.6	3	390	810			
LM60AJ	6	60	0 -0.015	90	0 -0.022	110	85	86.5	3.15	3	0.025	480	1020		

注：LM(m)16 鋼保持器球列數 4 列・工程塑料保持器球列數 5 列。

## ■ LM ※※ OPUU (開口型)

亞洲泛用公制  
ASIA SERIES



型號 MODEL NO	球列數 NUMBER OF BALL ROWS	主要尺寸 MAIN DIMENSIONS											徑向 跳動 ECCENTRICITY (MAX.)	基本額定負荷 BASIC LOAD RATING		
		內徑 INSIDED CIRCLE DIAMETER		外徑 OUTER DIAMETER		長度 LENGTH		外止動槽 OUTER LOCKING GROOVE			W	h1		θ	C(kgf)	Co(kgf)
		dr	公差 TOLERANCE	D	公差 TOLERANCE	L	公差 TOLERANCE	B	公差 TOLERANCE	D1						
LM10OP	3	10	0 -0.009	19	0 -0.013	29	0 -0.020	22	0 -0.020	18	1.3	6.8	80°	0.012	38	56
LM12OP	3	12		21		30		23		20	1.3	8	80°		42	61
LM13OP	3	13		23		32		23		22	1.3	9	80°		52	79
LM16OP	4	16		28		37		26.5		27	1.6	11	80°		79	120
LM20OP	4	20	0 -0.010	32	0 -0.016	42	0 -0.030	30.5	0 -0.030	30.5	1.6	11	60°	0.015	88	140
LM25OP	5	25		40		59		41		38	1.85	12.5	60°		100	160
LM30OP	5	30		45		64		44.5		43	1.85	15	60°		160	220
LM35OP	5	35	0 -0.012	52	0 -0.019	70	0 -0.030	49.5	0 -0.030	49	2.1	17.5	60°	0.020	170	320
LM40OP	5	40		60		80		60.5		57	2.1	20	60°		220	410
LM50OP	5	50	0 -0.015	80	0 -0.022	100	0 -0.030	74	0 -0.030	76.5	2.6	25	60°	0.025	390	810
LM60OP	5	60		90		110		85		86.5	3.15	30	60°		480	1020

# LMB 英制規格

Inch Dimension Series Used Mainly In USA



標準型  
Standard type

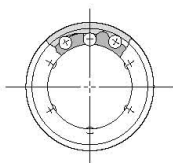
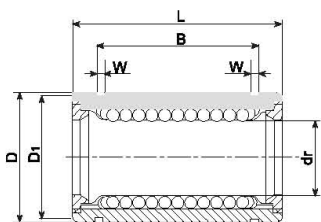


AJ型  
AJ type

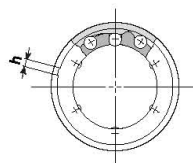


OP型  
OP type

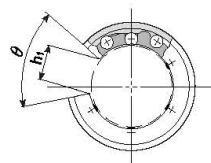
	型 號 Model No.										公差 Tolerance
		鋼珠 條數 Ball circuit	重量 Weight	LMB...AJ LMB...UU-AJ	鋼珠 條數 Ball circuit	重量 Weight	LMB...OP LMB...UU-OP	鋼珠 條數 Ball circuit	重量 Weight		
6.350	LMB4 LMB4UU	4	8.0	LMB4AJ LMB4UU-AJ	4	7.5	—	—	—	6.350	0
9.525	LMB6 LMB6UU	4	14	LMB6AJ LMB6UU-AJ	4	13.5	—	—	—	9.525	
12.700	LMB8 LMB8UU	4	37	LMB8AJ LMB8UU-AJ	4	36.5	LMB8OP LMB8UU-OP	3	28	12.700	-9
15.875	LMB10 LMB10UU	5	76	LMB10AJ LMB10UU-AJ	5	74	LMB10OP LMB10UU-OP	4	57	15.875	0
19.050	LMB12 LMB12UU	5	95	LMB12AJ LMB12UU-AJ	5	93	LMB12OP LMB12UU-OP	4	76	19.050	
25.400	LMB16 LMB16UU	6	200	LMB16AJ LMB16UU-AJ	6	198	LMB16OP LMB16UU-OP	5	170	25.400	-10
31.750	LMB20 LMB20UU	6	440	LMB20AJ LMB20UU-AJ	6	430	LMB20OP LMB20UU-OP	5	370	31.750	0
38.100	LMB24 LMB24UU	6	670	LMB24AJ LMB24UU-AJ	6	660	LMB24OP LMB24UU-OP	5	570	38.100	
50.800	LMB32 LMB32UU	6	1,140	LMB32AJ LMB32UU-AJ	6	1,120	LMB32OP LMB32UU-OP	5	980	50.800	-12



LMB



LMB...AJ



LMB...OP

主要尺寸及精度 Main dimensions and tolerance										偏心 Eccentricity $\mu\text{m}$	徑向 間隙 Radial clearance (Max) $\mu\text{m}$	基本定格荷重 Basic load rating		軸徑 Nominal shaft diameter mm	
D mm	公差 Tolerance $\mu\text{m}$	L mm	公差 Tolerance $\mu\text{m}$	B mm	公差 Tolerance $\mu\text{m}$	W mm	D <sub>1</sub> mm	h mm	h <sub>1</sub> mm			$\theta$	動定格 dynamic C(kgf)		靜定格 static C <sub>0</sub> (kgf)
12.700	0 -11	19.050	0 -220	12.98	0 -220	0.992	11.906	1	—	—	12	-3	21	27	6.350
15.875	0	22.225		16.15		0.992	14.935	1	—	—		-4	23	32	9.525
22.225	-13	31.750		24.46		1.168	20.853	1.5	8.700	80°	15	-6	52	79	12.700
28.575	-13	38.100		28.04		1.422	26.899	1.5	9.525	80°		59	120	15.875	
31.750	0	41.275	0 -300	29.61	0 -300	1.422	29.870	1.5	11.113	60°	20	-8	88	140	19.050
39.688	-16	57.150		44.57		1.727	37.306	1.5	11.800	50°		100	160	25.400	
50.800	0	66.675	0 -300	50.92	0 -300	1.727	47.904	2.5	15.875	50°	25	-13	160	280	31.750
60.325	-16	76.200		61.26		2.184	56.870	3	19.050	50°		222	410	38.100	
76.200	-16	101.600		81.07		2.616	72.085	3	25.400	50°		390	810	50.800	

# LME 歐洲型公制規格

Metric Dimension Series Used Mainly in Europe



標準型  
Standard type



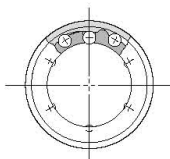
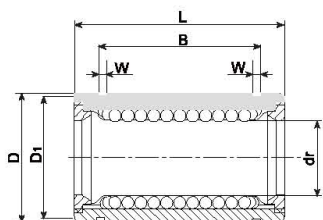
AJ型  
AJ type



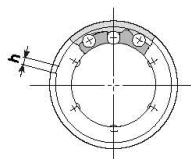
OP型  
OP type

	型 號 Model No.										公差 Tolerance
	鋼珠 條數 Ball circuit	重量 Weight	LME...AJ LME...UU-AJ	鋼珠 條數 Ball circuit	重量 Weight	LME...OP LME...UU-OP	鋼珠 條數 Ball circuit	重量 Weight			
5	LME 5 LME 5UU	4	11	LME5AJ LME5UU-AJ	4	10	—	—	—	5	+8 0
8	LME 8 LME 8UU	4	20	LME8AJ LME8UU-AJ	4	19.5	—	—	—	8	
12	LME12 LME12UU	4	41	LME12AJ LME12UU-AJ	4	40	LME12OP LME12UU-OP	3	32	12	+9 -1
16	LME16 LME16UU	5	57	LME16AJ LME16UU-AJ	5	56	LME16OP LME16UU-OP	4	44	16	
20	LME20 LME20UU	5	91	LME20AJ LME20UU-AJ	5	90	LME20OP LME20UU-OP	4	75	20	+11 -1
25	LME25 LME25UU	6	215	LME25AJ LME25UU-AJ	6	212	LME25OP LME25UU-OP	5	181	25	
30	LME30 LME30UU	6	325	LME30AJ LME30UU-AJ	6	320	LME30OP LME30UU-OP	5	272	30	+13 -2
40	LME40 LME40UU	6	705	LME40AJ LME40UU-AJ	6	694	LME40OP LME40UU-OP	5	600	40	
50	LME50 LME50UU	6	1,130	LME50AJ LME50UU-AJ	6	1110	LME50OP LME50UU-OP	5	970	50	+13 -2
60	LME60 LME60UU	6	2,050	LME60AJ LME60UU-AJ	6	2000	LME60OP LME60UU-OP	5	1,580	60	

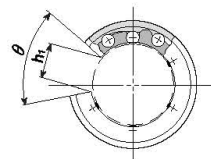




LME



LME...AJ



LME...OP

主要尺寸及精度 Main dimensions and tolerance										偏 心 Eccentricity $\mu\text{m}$	徑向 間隙 Radial clearance (Max) $\mu\text{m}$	基本定格荷重 Basic load rating		軸徑 Nominal shaft diameter mm	
D mm	公差 Tolerance $\mu\text{m}$	L mm	公差 Tolerance $\mu\text{m}$	B mm	公差 Tolerance $\mu\text{m}$	W mm	D1 mm	h mm	h1 mm			$\theta$	動定格 dynamic C(kgf)		靜定格 static Co(kgf)
12	0	22	0 -220	14.5	0 -220	1.1	11.5	1	—	—	12	-3	21	27	5
16	-8	25		16.5		1.1	15.2	1	—	—			27	41	8
22	0	32		22.9		1.3	21	1.5	7.5	78°		-4	52	79	12
26	-9	36		24.9		1.3	24.9	1.5	10	78°			59	91	16
32	0 -11	45	0 -300	31.5	0 -300	1.6	30.3	2	10	60°	15	-6	88	140	20
40		58		44.1		1.85	37.5	2	12.5	60°			100	160	25
47		68		52.1		1.85	44.5	2	12.5	50°		-8	160	280	30
62	0	80	60.6	2.12	59	3	16.8	50°	17	220	410		40		
75	-13	100	77.6	2.65	72	3	21	50°		-13	390	810	50		
90	0 -13	125	0 -400	101.7	0 -400	3.15	86.5	3	27.2		54°	20	480	1,000	60

# LMF

# LMK

凸緣型(公制規格)  
Flanged Type Series(Metric Dimension)

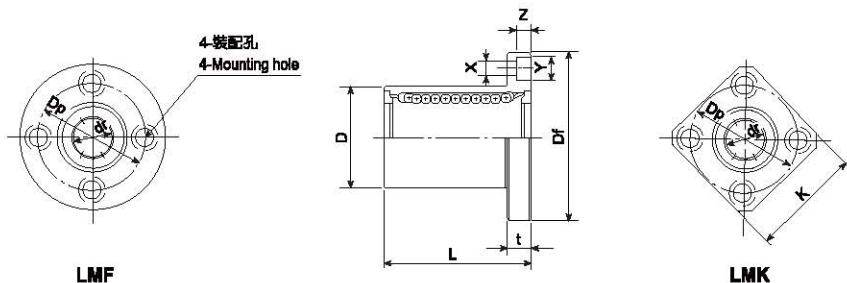


LMF



LMK

軸徑 Nominal shaft diameter mm	型號 Model No.			
	LMF		LMK	
6	LMF 6	LMF 6UU	LMK 6	LMK 6UU
8	LMF 8S	LMF 8SUU	LMK 8S	LMK 8SUU
8	LMF 8	LMF 8UU	LMK 8	LMK 8UU
10	LMF 10	LMF 10UU	LMK 10	LMK 10UU
12	LMF 12	LMF 12UU	LMK 12	LMK 12UU
13	LMF 13	LMF 13UU	LMK 13	LMK 13UU
16	LMF 16	LMF 16UU	LMK 16	LMK 16UU
20	LMF 20	LMF 20UU	LMK 20	LMK 20UU
25	LMF 25	LMF 25UU	LMK 25	LMK 25UU
30	LMF 30	LMF 30UU	LMK 30	LMK 30UU
35	LMF 35	LMF 35UU	LMK 35	LMK 35UU
40	LMF 40	LMF 40UU	LMK 40	LMK 40UU
50	LMF 50	LMF 50UU	LMK 50	LMK 50UU
60	LMF 60	LMF 60UU	LMK 60	LMK 60UU
80	LMF 80	LMF 80UU	LMK 80	LMK 80UU
100	LMF 100	LMF 100UU	LMK 100	LMK 100UU



主要尺寸及精度 Main dimensions and tolerance												偏心 Eccentricity μm	直角度 Squareness μm	基本定格荷重 Basic load rating		重量 Weight g	軸徑 Nominal shaft diameter mm	
dr	D		L		緣 Flange									動定格 dynamic C(kg)	靜定格 static Co(kg)			
mm	公差 Tolerance μm	mm	公差 Tolerance μm	mm	公差 Tolerance μm	Df mm	K mm	t mm	Dp mm	X mm	Y mm	Z mm	μm	μm	kg	kg	mm	
6	0 -9	12	0 -11	19	0 -200	28	22	5	20	3.5	6	3.1	12	12	21	27	24 18	<b>6</b>
8		15		17		32	25	5	24	3.5	6	3.1			18	22	32 24	<b>8</b>
8		15		24		32	25	5	24	3.5	6	3.1			28	40	37 29	<b>8</b>
10		19	29	40		30	6	29	4.5	7.5	4.1	38			56	72 52	<b>10</b>	
12		21	30	42		32	6	32	4.5	7.5	4.1	52			61	76 57	<b>12</b>	
13		23	32	43		34	6	33	4.5	7.5	4.1	52			80	88 72	<b>13</b>	
16	0 -10	28	0 -19	37	0 -300	48	37	6	38	4.5	7.5	4.1	15	15	79	120	120 104	<b>16</b>
20		32		42		54	42	8	43	5.5	9	5.1			90	140	180 145	<b>20</b>
25		40		59		62	50	8	51	5.5	9	5.1			100	160	340 300	<b>25</b>
30		45		64		74	58	10	60	6.8	11	6.1			160	280	470 375	<b>30</b>
35		52		70		82	64	10	67	6.6	11	6.1			170	320	650 580	<b>35</b>
40		60		80		96	75	13	78	9	14	8.1			220	410	1,050 880	<b>40</b>
50	80	100	116	92	13	98	9	14	8.1	390	810	2,200 2,000	<b>50</b>					
60	0 -15	90	0 -22	110	0 -400	134	106	18	112	11	17	11.1	20	20	480	1,020	3,000 2,560	<b>60</b>
80	120	140	164	136		18	142	11	17	11.1	750	1,630			5,800 5,300	<b>80</b>		
100	150	175	200	170		20	175	14	20	13	1,440	3,550			10,600 9,900	<b>100</b>		

# LMF...L

# LMK...L

加長凸緣型(公制規格)

Flanged Long Type Series(Metric Dimension)

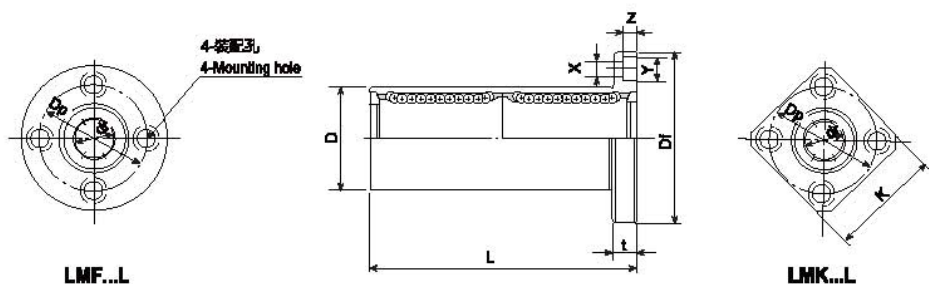


LMF...L



LMK...L

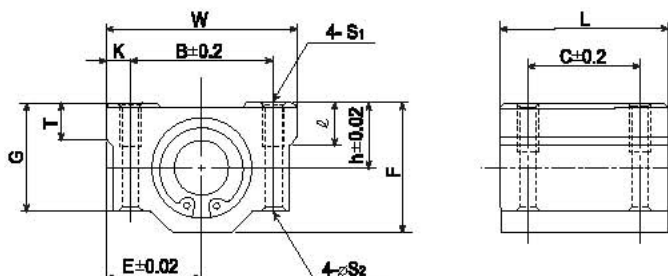
軸徑 Nominal shaft diameter mm	型號 Model No.			
	LMF...L		LMK...L	
6	LMF 6L	LMF 6LUU	LMK 6L	LMK 6LUU
8	LMF 8L	LMF 8 LUU	LMK 8L	LMK 8LUU
10	LMF 10L	LMF 10 LUU	LMK 10L	LMK 10LUU
12	LMF 12L	LMF 12 LUU	LMK 12L	LMK 12LUU
13	LMF 13L	LMF 13 LUU	LMK 13L	LMK 13LUU
16	LMF 16L	LMF 16 LUU	LMK 16L	LMK 16LUU
20	LMF 20L	LMF 20 LUU	LMK 20L	LMK 20LUU
25	LMF 25L	LMF 25 LUU	LMK 25L	LMK 25LUU
30	LMF 30L	LMF 30 LUU	LMK 30L	LMK 30LUU
35	LMF 35L	LMF 35 LUU	LMK 35L	LMK 35LUU
40	LMF 40L	LMF 40 LUU	LMK 40L	LMK 40LUU
50	LMF 50L	LMF 50 LUU	LMK 50L	LMK 50LUU
60	LMF 60L	LMF 60 LUU	LMK 60L	LMK 60LUU



主要尺寸及精度 Main dimensions and tolerance												傾心 Eccentricity μm	圓角度 Roundness μm	基本定格荷重 Basic load rating			軸徑 Nominal diameter mm					
dr	D		L		凸緣 Flange									靜定格 static Coilgn	靜定格 static Coilgn	重量 Weight g						
mm	公差 Tolerance μm	mm	公差 Tolerance μm	mm	公差 Tolerance μm	Df mm	K mm	t mm	Dp mm	X mm	Y mm	Z mm	μm	μm	Coilgn	Coilgn	g					
6	0	12	0	35	0	28	22	5	20	3.5	6	3.1	15	15	33	54	31 25	<b>6</b>				
8		15		45		32	25	5	24	3.5	6	6			3.1	44	80		51 43	<b>8</b>		
10		19	55	40	30	6	29	4.5	7.5	4.1	60	112			96 78	<b>10</b>						
12	-10	21	0	57	0	42	32	6	32	4.5	7.5	4.1			20		20	67	122	110 90	<b>12</b>	
13		23		61		43	34	6	33	4.5	7.5	4.1				83		160	130 108	<b>13</b>		
16		28	70	48	37	6	38	4.5	7.5	4.1	125	240				190 165		<b>16</b>				
20	0	32	0	80	-300	54	42	8	43	5.5	9	5.1	25	25		143			280	260 225	<b>20</b>	
25		40		112		62	50	8	51	5.5	9	5.1				159		320	540 500	<b>25</b>		
30		-12	45	-16	123	0	74	58	10	60	6.6	11				6.1		25	25		254	560
35	52		135		82		64	10	67	6.6	11	6.1			270	640	1,020 930			<b>35</b>		
40	0		60	0	151	-400	96	75	13	78	9	14			8.1	30	30				350	820
50		80	192		118		92	13	98	9	14	8.1			620					1,620	3,600 3,400	<b>50</b>
60		-20	90	0	209	-300	134	106	18	112	11	17	11.1	30	30					770	2,040	

# LMA 連座線性軸承

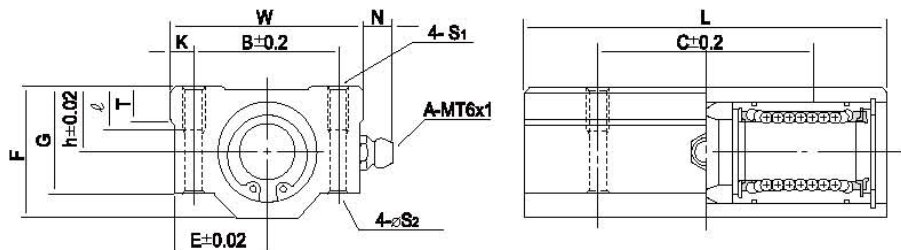
## Standard Type Linear Block (Linear Ball Bearing Type)



型號 Model No.	軸徑 Bore diameter mm	主要尺寸 Main dimensions						裝配尺寸 Mounting dimensions						線性軸承 Linear ball bearing			重量 Weight g	
		h	E	W	L	F	G	T	B	C	K	S <sub>1</sub>	S <sub>2</sub>	φ	型號 Model No.	基本動 定額荷重 dynamic C(kgf)		基本靜 定額荷重 static Co(kgf)
LMA 6UU	6	9	15	30	25	18	15	8	20	15	5	M4	3.4	8	LM 6UU	21	27	34
LMA 8UU	8	11	17	34	30	22	18	8	24	18	5	M4	3.4	8	LM 8UU	28	40	52
LMA10UU	10	13	20	40	35	26	21	8	28	21	6	M5	4.3	12	LM10UU	38	56	92
LMA12UU	12	15	21	42	36	28	24	8	30.5	26	5.75	M5	4.3	12	LM12UU	52	80	102
LMA13 UU	13	15	22	44	39	30	24.5	8	33	26	5.5	M5	4.3	12	LM13UU	52	80	120
LMA16 UU	16	18	25	50	44	38.5	32.5	9	36	34	7	M5	4.3	12	LM16UU	78	120	200
LMA20 UU	20	21	27	54	50	41	35	11	40	40	7	M8	6.2	12	LM20UU	90	140	255
LMA25 UU	25	26	38	76	67	51.5	42	12	54	50	11	M8	7	18	LM25UU	100	160	600
LMA30 UU	30	30	39	78	72	59.5	49	15	58	58	10	M8	7	18	LM30UU	160	280	735
LMA35 UU	35	34	45	80	80	68	54	18	70	60	10	M8	7	18	LM35UU	170	320	1,100
LMA40 UU	40	40	51	102	90	78	62	20	80	60	11	M10	8.7	25	LM40UU	220	410	1,590
LMA50 UU	50	52	61	122	110	102	80	25	100	80	11	M10	8.7	25	LM50UU	390	810	3,340
LMA60 UU	60	58	68	132	122	114	94	30	108	90	12	M12	10.7	25	LM60UU	482	1,020	4,270

# LMA...L 加長型連座線性軸承

## Long Type Linear Block (Linear Ball Bearing Type)

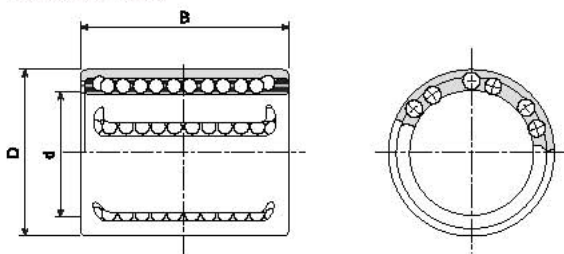


單位(unit) : mm

型號 Model No.	軸徑 Bore mm	主要尺寸 Main dimensions							裝配尺寸 Mounting dimensions							線性軸承 Linear ball bearing			重量 Weight g
		h	E	W	L	F	G	T	N	B	C	K	S1	S2	Q	型號	基本動 定格荷重 dynamic C(kgf)	基本靜 定格荷重 static Co(kgf)	
																Model No.			
LMA 6LUU	6	9	15	30	48	18	15	6	7	20	36	5	M4	3.4	8	LM6UX2	33	54	63
LMA 8LUU	8	11	17	34	58	22	18	6	7	24	42	5	M4	3.4	8	LM8UX2	44	80	102
LMA 10LUU	10	13	20	40	68	26	21	8	7	28	46	6	M5	4.3	12	LM10UX2	60	112	180
LMA 12LUU	12	15	21	42	70	28	24	8	6.5	30.5	50	5.75	M5	4.3	12	LM12UX2	67	120	205
LMA 13LUU	13	15	22	44	75	30	24.5	8	6.5	33	50	5.5	M5	4.3	12	LM13UX2	83	160	240
LMA 16LUU	16	19	25	50	85	38.5	32.5	9	6	36	60	7	M5	4.3	12	LM16UX2	125	240	400
LMA 20LUU	20	21	27	54	96	41	35	11	7	40	70	7	M6	5.2	12	LM20UX2	144	280	570
LMA 25LUU	25	28	38	76	130	51.5	42	12	4	54	100	11	M8	7	18	LM25UX2	164	320	1,200
LMA 30LUU	30	30	39	78	140	59.5	49	15	5	58	110	10	M8	7	18	LM30UX2	250	560	1,480
LMA 35LUU	35	34	45	90	155	68	54	18	5.5	70	120	10	M8	7	18	LM35UX2	270	640	2,200
LMA 40LUU	40	40	51	102	175	78	62	20	5	80	140	11	M10	8.7	25	LM40UX2	350	820	3,200
LMA 50LUU	50	52	61	122	215	102	80	25	5	100	160	11	M10	8.7	25	LM50UX2	620	1,620	6,700
LMA 60LUU	60	58	66	132	240	114	94	30	5	108	180	12	M12	10.7	25	LM60UX2	770	2,040	8,560

# KH 筒形型

Compact Type



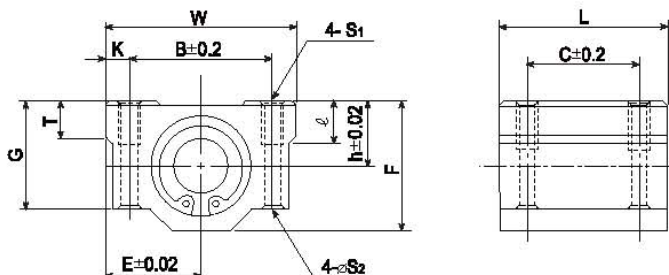
單位(Unit) : mm

軸徑 Nominal shaft diameter mm	無油封 No Seal		油封型 Sealed type		主要尺寸 Main dimensions			基本定格荷重 Basic load rating	
	型號 Model No.	重量 Weight g	型號 Model No.	重量 Weight g	d	D	B	動定格 Dynamic C(kg)	靜定格 Static Co(kgf)
6	KH0622	7	KH0622PP	7	6	12	22	9	24
8	KH0824	12	KH0824PP	12	8	15	24	11	28
10	KH1026	14	KH1026PP	14.5	10	17	28	14	37
12	KH1228	18	KH1228PP	18.5	12	19	28	18	51
14	KH1428	20.5	KH1428PP	21	14	21	28	19	52
16	KH1630	27	KH1630PP	27.5	16	24	30	24	62
20	KH2030	32.5	KH2030PP	33	20	28	30	28	79
25	KH2540	61.5	KH2540PP	63	25	35	40	65	167
30	KH3050	90	KH3050PP	92	30	40	50	100	270
40	KH4060	182	KH4060PP	184	40	52	80	170	445
50	KH5070	250	KH5070PP	255	50	62	70	235	630



# LMS 連座自潤線性軸承

Standard Type Oilless Linear Block  
(Oilless Bearing Type)



型號 Model No.	軸徑 Nominal shaft diameter mm	主要尺寸 Main dimensions						裝配尺寸 Mounting dimensions						自潤軸承 型號 Oilless bearing Model No.	最大荷重 Max Static Load (kgf)	最大速度 Max. Speed		重量 Weight g	
		h	E	W	L	F	G	T	B	C	K	S <sub>1</sub>	S <sub>2</sub>			φ	無油 Dry min/min		給油 Lub min/min
LMS 6	6	9	15	30	25	18	15	6	20	15	5	M4	3.4	8	OB 6	120	40	120	30
LMS 8	8	11	17	34	30	22	18	6	24	18	5	M4	3.4	8	OB 8	200			45
LMS10	10	13	20	40	35	26	21	8	28	21	6	M5	4.3	12	OB 10	300			85
LMS12	12	15	21	42	36	28	24	8	30.5	26	5.75	M5	4.3	12	OB 12	370			90
LMS13	13	15	22	44	39	30	24.5	8	33	26	5.5	M5	4.3	12	OB 13	430			102
LMS16	16	19	25	50	44	38.5	32.5	9	36	34	7	M5	4.3	12	OB 16	620			170
LMS20	20	21	27	54	50	41	35	11	40	40	7	M6	5.2	12	OB 20	880			220
LMS25	25	26	38	76	67	51.5	42	12	54	50	11	M8	7	18	OB 25	1,500			500
LMS30	30	30	39	78	72	59.5	49	15	58	58	10	M8	7	18	OB 30	2,000			845
LMS35	35	34	45	90	80	68	54	18	70	60	10	M8	7	18	OB 35	2,500			930
LMS40	40	40	51	102	90	78	62	20	80	80	11	M10	8.7	25	OB 40	3,300			1,355
LMS50	50	52	61	122	110	102	80	25	100	80	11	M10	8.7	25	OB 50	5,200			2,610
LMS60	60	58	66	132	122	114	94	30	108	90	12	M12	10.7	25	OB 60	6,900	3,510		

使用溫度範圍：-100~250°C

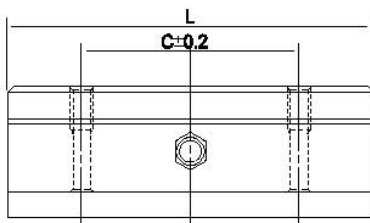
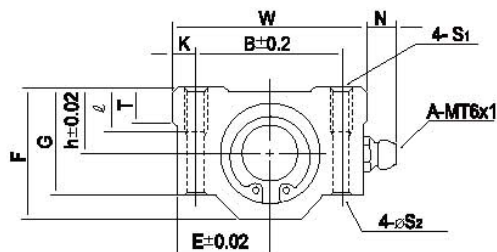
推介配合之軸心：CRS或SUSC（見本型錄71&72頁）

Temperature range:-100~250°C

Recommended fit of the shaft : CRS or SUSC (See page 71&72 )

# LMS...L 加長型連座自潤線性軸承

## Long Type Oilless Linear Block (Oilless Bearing Type)



單位(unit) : mm

型號 Model No.	軸徑 Bore dia. mm	主要尺寸 Main dimensions								裝配尺寸 Mounting dimensions					自潤軸承 型號 Oilless bearing Model No.	最大荷重 Max. Static Load (kgf)	最大速度 Max. Speed		重量 Weight g	
		h	E	W	L	F	G	T	N	B	C	K	S <sub>1</sub>	S <sub>2</sub>			ℓ	無給油 Dry in/in		給油 Lub in/in
LMS 6L	6	9	15	30	48	18	15	6	7	20	36	5	M4	3.4	8	OB6X2	240	40	120	63
LMS 8L	8	11	17	34	58	22	18	6	7	24	42	5	M4	3.4	8	OB8X2	400			102
LMS10L	10	13	20	40	68	26	21	8	7	28	46	6	M5	4.3	12	OB10X2	600			180
LMS12L	12	15	21	42	70	28	24	8	6.5	30.5	50	5.75	M5	4.3	12	OB12X2	740			205
LMS13L	13	15	22	44	75	30	24.5	8	6.5	33	50	5.5	M5	4.3	12	OB13X2	860			240
LMS16L	16	19	25	50	85	38.5	32.5	9	6	36	60	7	M5	4.3	12	OB16X2	1,240			400
LMS20L	20	21	27	54	98	41	35	11	7	40	70	7	M6	5.2	12	OB20X2	1,760			570
LMS25L	25	26	38	76	130	51.5	42	12	4	54	100	11	M8	7	18	OB25X2	3,000			1,200
LMS30L	30	30	39	78	140	59.5	49	15	5	58	110	10	M8	7	18	OB30X2	4,000			1,480
LMS35L	35	34	45	90	155	68	54	18	5.5	70	120	10	M8	7	18	OB35X2	5,000			2,200
LMS40L	40	40	51	102	175	78	62	20	5	80	140	11	M10	8.7	25	OB40X2	6,600			3,200
LMS50L	50	52	61	122	215	102	80	25	5	100	180	11	M10	8.7	25	OB50X2	10,400			8,700
LMS60L	60	58	66	132	240	114	94	30	5	108	180	12	M12	10.7	25	OB60X2	13,800	8,560		

使用溫度範圍：-100~250°C

推介配合之軸心：CRS或SUSC（見本型錄71&72頁）

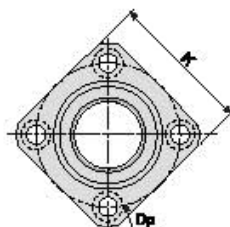
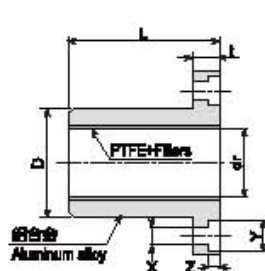
Temperature range:-100~250°C

Recommended fit of the shaft : CRS or SUSC (See page 71&72 )

# OBK 凸緣型自潤滑性軸承

## Flanged Type Oilless Bearing

內徑：軸鋼、軸鋼或鋁  
外圈：鋁合金



OBK

• OBK Type 尺寸與線性軸承 LMK Type 同

型號 Model No.	主要尺寸及精度 Main dimensions and tolerance										軸心 Smoothly	直徑 Dp	最大荷重 Load kgf	最大速度 Rot. speed min/min	重量 Weight g				
	OBK	d mm	公差 Tolerance μm	D mm	公差 Tolerance μm	mm	公差 Tolerance μm	凸緣 Flange								mm	mm	mm	mm
							K	t	Dp	X	Y	Z							
OBK 6	6	+28 +10	12	0	19	0 -200	22	8	20	3.5	6	8.1	12	12	300	120	短油 油厚 40	11	
OBK 8	8	+38	15	-11	24		25	8	24	3.5	6	3.1				200			17
OBK 10	10	+13	18		28		30	9	28	4.5	7.5	4.1				370			28
OBK 12	12		21	0	30		32	9	32	4.5	7.5	4.1				430			33
OBK 13	13	+43 +18	23	-13	32		34	9	33	4.5	7.5	4.1				620			41
OBK 16	16		28		37		37	9	38	4.5	7.5	4.1				880			58
OBK 20	20		32	0	42	0 -300	42	11	43	5.5	9	5.1	16	16	2,000	880	短油 油厚 120	81	
OBK 25	25	+53	40	-16	69		50	11	51	6.5	9	5.1				1,600			166
OBK 30	30	+20	45		64		58	14	60	6.6	11	6.1				2,000			216
OBK 35	35		52	0	70		64	14	67	6.6	11	8.1				2,500			282
OBK 40	40	+64	60	-18	80		75	18	78	9	14	8.1				3,300			487
OBK 50	50	+25	80		100		92	18	98	9	14	8.1				5,200			869
OBK 60	60	+78	90	0	110	0 -400	106	24	112	11	17	11.1	20	20	11,500	6,900	1,389		
OBK 80	80	+30	120	-22	140		136	24	142	11	17	11.1				11,500		2,873	

使用溫度範圍：-100-250°C

推介配合之軸心：CRS或SUSC (見本型錄71&72頁)

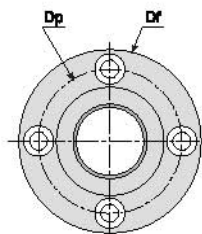
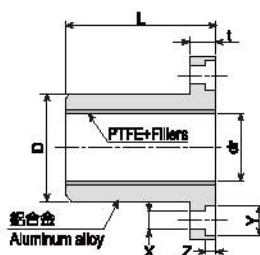
Temperature range:-100-250°C

Recommended fit of the shaft: CRS or SUSC (See page 71&72)

# OBF 凸緣型自潤線性軸承

## Flanged Type Oilless Bearing

內徑：鍍鉻鋼/耐腐蝕塗油  
外徑：鋁合金



OBF

• OBF Type 尺寸與線性軸承 LMF Type 同

型號 Model No.	主要尺寸及精度 Main dimensions and tolerance					凸緣 Flange						傾心 Eccentricity	直角度 Spanning	最大荷重 Load Limit	最大速度 Max. Speed	重量 Weight	
	d	公差 Tolerance	D	公差 Tolerance	L	Df	t	Dp	X	Y	Z						
OBF	mm	$\mu\text{m}$	mm	$\mu\text{m}$	mm	$\mu\text{m}$	mm	mm	mm	mm	mm	$\mu\text{m}$	$\mu\text{m}$	kgf	rpm	g	
OBF 6	6	+28 +10	12	0	19	0 -200	28	8	20	3.5	6	3.1	12	12	120	無給油 (Dry) 40	14
OBF 8	8	+36	15	-11	24		32	8	24	3.5	6	3.1			200		21
OBF 10	10	+13	19		29		40	9	29	4.5	7.5	4.1			300		38
OBF 12	12		21	0	30		42	9	32	4.5	7.5	4.1			370		42
OBF 13	13	+43 +18	23	-13	32		43	9	33	4.5	7.5	4.1			430		48
OBF 16	16		28		37		48	9	38	4.5	7.5	4.1			620		69
OBF 20	20		32	0	42	0 -300	54	11	43	5.5	9	5.1	15	15	880	給油 (Lub) 120	97
OBF 25	25	+53 +20	40	-18	59		62	11	51	5.5	9	5.1			1,500		174
OBF 30	30		45		64		74	14	60	6.6	11	6.1			2,000		252
OBF 35	35		52	0	70		82	14	67	6.6	11	6.1			2,500		338
OBF 40	40	+64	60	-19	80		96	18	78	9	14	8.1			3,300		547
OBF 50	50	+25	80		100		116	18	98	9	14	8.1			5,200		1,104
OBF 60	60	+76	90	0	110	0 -400	134	24	112	11	17	11.1	17	17	6,900	給油 (Lub) 120	1,550
OBF 80	80	+30	120	-22	140		164	24	142	11	17	11.1			20		20

使用溫度範圍：-100~250°C

推介配合之軸心：CRS或SUSC（見本型錄71&72頁）

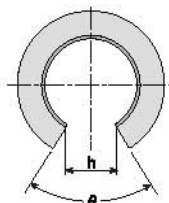
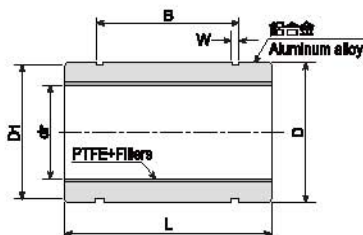
Temperature range: -100~250°C

Recommended fit of the shaft: CRS or SUSC (See page 71&72)

# OB...OP 開口型自潤滑性軸承

## Open Type Oilless Bearing

內徑：鐵軸或耐腐蝕添加物  
外徑：鋁合金



開口型  
OP type

• OB...OP Type尺寸與線性軸承 LM...OP Type同

型號 Model No.	主要尺寸及精度 Main dimensions and tolerance										最大荷重 Max. Load kgf	最大速度 Max. Speed		重量 Weight g		
	開口型 OP Type	mm	公差 Tolerance μm	D mm	公差 Tolerance μm	L mm	公差 Tolerance μm	B mm	公差 Tolerance μm	W mm		D1 mm	h mm		θ	無給油 Dry n/min
OB 60P	6	+28 +10	12	0	19		13.5		1.1	11.5	—	—	120			3
OB 80P	8	+35	15	-11	24		11.5		1.1	14.3	—	—	200			6
OB 100P	10	+13	19		29		22		1.3	18	6.8	80°	300			13
OB 120P	12		21	0	30	0	23	0	1.3	20	8	80°	370			15
OB 130P	13	+43 +16	23	-13	32	-200	23	-200	1.3	22	9	80°	430			19
OB 160P	16		28		37		28.5		1.6	27	11	80°	620			32
OB 200P	20		32		42		30.5		1.6	30.5	11	80°	880			45
OB 250P	25	+53	40	0	59		41		1.85	38	12	50°	1,500	40	120	105
OB 300P	30	+20	45	-16	64		44.5		1.85	43	15	50°	2,000			130
OB 350P	35		52		70	0	49.5	0	2.1	49	17	50°	2,500			190
OB 400P	40	+64	60	0	80	-300	60.5	-300	2.1	57	20	50°	3,300			250
OB 500P	50	+25	80	-19	100		74		2.6	76.5	25	50°	5,200			730
OB 600P	60		90	0	110		85		3.15	86.5	30	50°	6,900			900
OB 800P	80	+78 +30	120	-22	140	0	105.5	0	4.15	116	40	50°	11,500			2,100
OB 1000P	100		150	0	175	-400	125.5	-400	4.15	145	50	50°	18,000			4,000

使用溫度範圍：-100~250°C

推介配合之軸心：CRS或SUSC（見本型錄71&72頁）

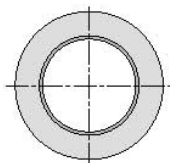
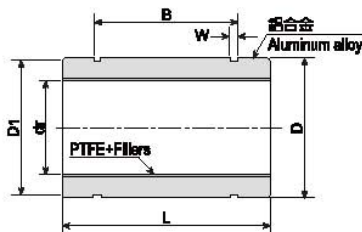
Temperature range:-100~250°C

Recommended fit of the shaft: CRS or SUSC (See page 71&72)

# OB 自潤滑性軸承

## Oilless Bearing

構造: 內徑: 鐵氟龍+磨屑添加物  
外徑: 鋁合金



標準型  
Standard type

• OB Type尺寸與線性軸承LM Type同

型號	公稱直徑	公差		公稱直徑	公差		W mm	D1 mm	最大荷重 Max Static Load kgf	無給油 Dry m/min	給油 Lub m/min	重量 Weight g
		公差 Tolerance μm	公差 Tolerance μm		公差 Tolerance μm	公差 Tolerance μm						
OB 6	6	+28 +10	12	0	19	13.5	1.1	11.5	120	40	120	4
OB 8	8	+35	15	-11	24	11.5	1.1	14.3	200			
OB 10	10	+13	19		29	22	1.3	18	300			
OB 12	12		21	0	30	23	1.3	20	370			
OB 13	13	+43 +18	23	-13	32	23	1.3	22	430			
OB 16	16		28		37	28.5	1.6	27	620			
OB 20	20		32	0	42	30.5	1.6	30.5	880			
OB 25	25	+53	40	0	59	41	1.85	38	1,500			
OB 30	30	+20	45	-16	64	44.5	1.85	43	2,000			
OB 35	35		52	0	70	49.5	2.1	48	2,500			
OB 40	40	+64	80	-19	80	60.5	2.1	57	3,300			
OB 50	50	+26	80		100	74	2.6	76.5	5,200			
OB 60	60		90	0	110	85	3.15	86.5	6,900			
OB 80	80	+76 +30	120	-22	140	105.5	4.15	116	11,500			
OB 100	100		150	0 -26	175	125.5	4.15	145	18,000			

使用溫度範圍: -100~250°C

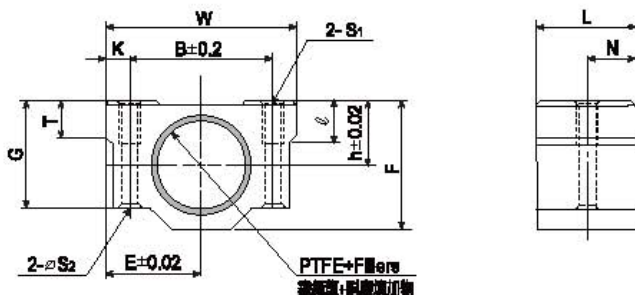
推介配合之軸心: CRS或SUSC (見本型錄71&72頁)

Temperature range:-100~250°C

Recommended fit of the shaft : CRS or SUSC (See page 71&72 )

# LMU 連座自潤滑性軸承(經濟型)

## Economical Type Oilless Linear Block (Oilless Bearing Type)



單位(Unit) : mm

型號 Model No.	副徑 Bore dia. mm	主要尺寸 Main dimensions						裝配尺寸 Mounting dimensions						配合軸心 公差 Bore tolerance ø(f7)	最大荷重 Max. Static Load (kgf)	最大速度 Max. Speed		重量 Weight g	
		h	E	W	L	F	G	T	B	N	K	S <sub>1</sub>	S <sub>2</sub>			ø	無油 Dry rotary		有油 Lub. rotary
LMU16	16	15	21	42	20	30	24	8	30	10	6	M6	4.3	12	16 <sup>-0.018</sup> <sub>-0.034</sub>	170	60	150	51
LMU20	20	16	22	44	24	30	24	8	33	12	5.5	M5	4.3	12	20 <sup>-0.020</sup> <sub>-0.041</sub>	260			65
LMU25	25	19	25	50	30	38.5	32.5	9	38	16	6	M8	5.2	12	25 <sup>-0.020</sup> <sub>-0.041</sub>	420			115
LMU30	30	21	27	54	35	41	35	11	43	17.5	5.5	M6	5.2	12	30 <sup>-0.020</sup> <sub>-0.041</sub>	610			163
LMU35	35	26	38	78	40	51.5	42	12	54	20	11	M8	7	18	35 <sup>-0.025</sup> <sub>-0.060</sub>	900			300
LMU40	40	30	39	78	45	59.5	49	15	58	22.5	10	M8	7	18	40 <sup>-0.025</sup> <sub>-0.060</sub>	1250			475

使用溫度範圍：-100~250°C

推介配合之軸心：CRS或SUSC（見本型錄71&72頁）

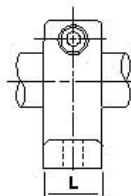
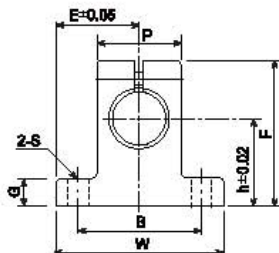
Temperature range: -100~250°C

Recommended fit of the shaft : CRS or SUSC (See page 71&72)

# SH...A 軸心固定座

## Shaft Supporter

材質・鋁合金 Material・Aluminum alloy



單位(unit) : mm

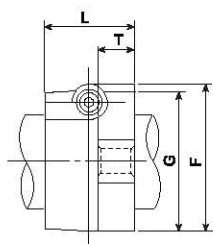
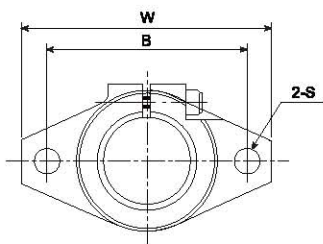
型號 Model No.	軸徑 Nominal shaft diameter	主要尺寸 Main dimensions									固定螺絲 Clamping bolt	裝配螺絲 Mounting bolt	重量 Weight g
		h	E	W	L	F	G	P	B	S			
SH 8A	8	20	21	42	14	32.8	8	16	32	5.5	M4	M5	24
SH10A	10	20	21	42	14	32.8	6	16	32	5.5	M4	M5	24
SH12A	12	23	21	42	14	37.5	8	20	32	5.5	M4	M5	30
SH13A	13	23	21	42	14	37.5	6	20	32	5.5	M4	M5	30
SH16A	16	27	24	48	16	44	8	25	38	5.5	M4	M5	40
SH20A	20	31	30	60	20	51	10	30	45	6.6	M5	M6	70
SH25A	25	36	35	70	24	60	12	38	56	6.6	M8	M6	130
SH30A	30	42	42	84	28	70	12	44	64	8	M8	M8	180
SH35A	35	50	49	98	32	82	15	50	74	11	M8	M10	270
SH40A	40	60	57	114	36	96	15	60	90	11	M8	M10	420
SH50A	50	70	63	126	40	120	18	74	100	14	M12	M12	750
SH60A	60	80	74	148	45	136	18	90	120	14	M12	M12	1,100



# SHF 軸心固定座

## Flanged Shaft Supporter

材質：鋁合金 Material : Aluminum alloy



單位(unit) : mm

型號 Model No.	軸徑 Nominal shaft diameter	主要尺寸 Main dimensions							固定螺絲 Clamping bolt	裝配螺絲 Mounting bolt	重量 Weight g
		W	L	T	F	G	B	S			
SHF10	10	43	10	5	24	20	32	5.5	M5	M4	13
SHF12	12	47	13	7	28	25	36	5.5	M5	M4	20
SHF13	13	47	13	7	28	25	36	5.5	M5	M4	20
SHF16	16	50	16	8	31	28	40	5.5	M5	M4	27
SHF20	20	60	20	8	37	34	48	7	M6	M5	40
SHF25	25	70	25	10	42	40	58	7	M6	M5	60
SHF30	30	80	30	12	50	46	64	9	M8	M6	110
SHF35	35	92	35	14	58	50	72	12	M10	M8	380
SHF40	40	102	40	16	67	56	80	12	M10	M10	510
SHF50	50	122	50	19	83	70	96	14	M12	M12	890
SHF60	60	140	60	23	95	82	112	14	M12	M12	1,500

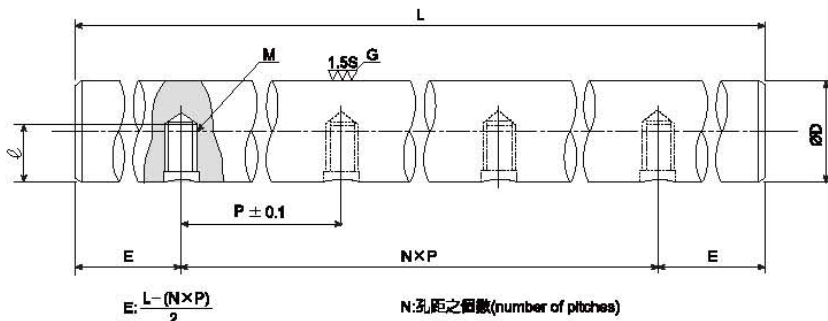
# SCFB 外徑攻牙軸心(不生銹)

## Tapped Shaft (Anticorrosive)

材質：軸承鋼 (SUJ2) 高溫波熱處理、研磨及表面鍍硬絡  
Material: SUJ2 (high carbon chromium steel) Heat treatment, ground, chromium plated and polished

硬度：HRC 62±2

Hardness: HRC 62±2



單位(unit) : mm

外徑 Diameter	型號 Type	外徑公差 μm Diameter tolerance	孔距 Pitch	螺栓 Nominal screw	螺牙深度 Thread depth	最大長度 Max length	重量 Weight
D	SCFB	g6	P	M	ℓ	L(max)	kg/m
12	SCFB12	-6~ -17	100	M4x0.7	5.5	4,000	0.89
16	SCFB16	-6~ -17	150	M5x0.8	7	4,000	1.58
20	SCFB20	-7~ -20	150	M6x1	10	4,200	2.47
25	SCFB25	-7~ -20	200	M6x1	12	4,200	3.85
30	SCFB30	-7~ -20	200	M8x1.25	15	4,200	5.55
35	SCFB35	-9~ -25	200	M8x1.25	15	4,200	7.55
40	SCFB40	-9~ -25	300	M8x1.25	18	4,200	9.87

Example of identification number:

**SCFB 20X1500**

① ②

① Type: Shaft diameter

② Overall Length

訂購例：

**SCFB 20X1500**

① ②

① 型號：軸心外徑

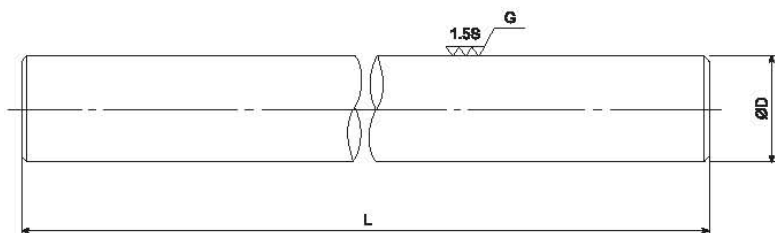
② 總長度

# SCF 不生銹軸心

## Anticorrosive Shaft

材 質：軸承鋼(SUJ2)  
處理方式：高溫波熱處理、研磨及表  
面硬化處理  
硬 度：HRC 62±2

Material : SUJ2(high carbon chromium steel)  
Treatment : Heat treatment ground, chromium  
plated and polished  
Hardness : HRC 62±2



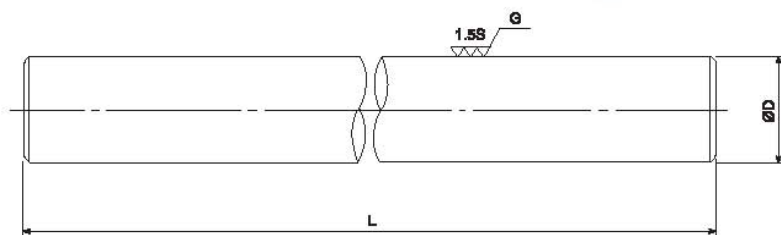
外徑 Diameter D mm	型號 Model No. SCF	外徑公差 Diameter tolerance µm g6	最大製作長度 Max Length L mm	有效硬化層深度 Depth of effective hardened layer mm	重量 Weight kg/m	外徑 Diameter D mm	
3	SCF 3	-4	400	1.5以上 1.5 and above	0.06	3	
4	SCF 4		400		0.10	4	
5	SCF 5		2000		0.16	5	
8	SCF 6		3000		0.23	8	
8	SCF 8	-5	3000		2.0以上 2.0 and above	0.40	8
10	SCF 10	-14	4000			0.62	10
12	SCF 12	-6	6000			0.89	12
13	SCF 13	-17	8000			1.05	13
16	SCF 16	-7	6000	2.5以上 2.5 and above	1.58	16	
20	SCF 20		6000		2.47	20	
25	SCF 25		6000		3.85	25	
30	SCF 30		8000		5.55	30	
35	SCF 35	-9	8000	3.0以上 3.0 and above	7.55	35	
40	SCF 40		6000		9.87	40	
50	SCF 50		-25		6000	15.41	50
60	SCF 80		-10		8000	22.20	60
80	SCF 80	-29	6000	39.46	80		
100	SCF100	-12 -34	6000	61.66	100		

# SF 軸心

Shaft

材 質：軸承鋼(SUJ2)  
 處理方式：高週波熱處理及研磨  
 硬 度：HRC 62±2

Material : SUJ2(high carbon chromium steel)  
 Treatment : Heat treatment ground and polished  
 Hardness : HRC 62±2



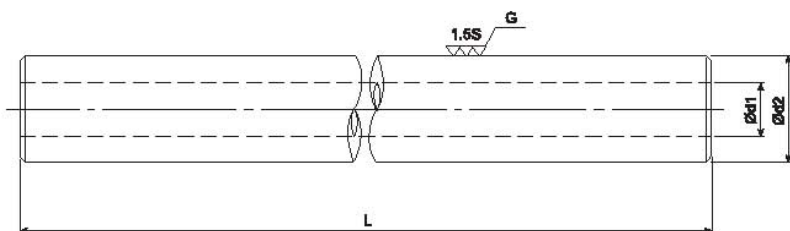
外徑 Diameter D mm	型號 Model No. SF	外徑公差 Diameter tolerance µm g6	最大製作長度 Max Length L mm	有效硬化層深度 Depth of effective hardened layer mm	重量 Weight kg/m	外徑 Diameter D mm
3	SF 3	-4	400	1.5以上 1.5 and above	0.06	3
4	SF 4		400		0.10	4
5	SF 5		2000		0.16	5
6	SF 6		3000		0.23	6
8	SF 8	-5	3000	2.0以上 2.0 and above	0.40	8
10	SF 10	-14	4000		0.62	10
12	SF 12	-6	6000		0.89	12
13	SF 13	-17	6000		1.05	13
16	SF 16	-7	6000	2.5以上 2.5 and above	1.58	16
20	SF 20		6000		2.47	20
25	SF 25		6000		3.85	25
30	SF 30		6000		5.55	30
35	SF 35	-9	6000	3.0以上 3.0 and above	7.55	35
40	SF 40	-25	6000		9.87	40
50	SF 50	-10	6000		15.41	50
60	SF 60	-20	6000		22.20	60
80	SF 80	-29	6000	61.66	39.46	80
100	SF100	-12 -34	6000		61.66	100

# SCNT 不生銹空心軸心

## Anticorrosive Hollow Shaft

材 質：軸承鋼(SUJ2)  
 處理方式：高週波熱處理・研磨及表  
 面硬化層  
 硬 度：HRC 62±2

Material : SUJ2(high carbon chromium steel)  
 Treatment : Heat treatment ground, chromium  
 plated and polished  
 Hardness : HRC 62±2



外徑 Outer Diameter d2 mm	內徑(參考) Inner Diameter(Ref) d1 mm	型號 Model No. SCNT	外徑公差 Diameter tolerance μm g8	最大製作長度 Max Length L mm	有效硬化層深度 Depth of effective hardened layer mm	重量 Weight kg/m	外徑 Outer Diameter d2 mm	內徑(參考) Inner Diameter(Ref) d1 mm
10	4	SCNT 10	-5~14	1000	1.2	0.52	10	4
12	5	SCNT 12	-6~17	2000	1.3	0.79	12	5
13	6	SCNT 13	-6~17	2000	1.3	0.82	13	6
16	8	SCNT 16	-6~17	4000	1.6	1.28	16	8
20	10	SCNT 20	-7~20	4000	1.8	1.25	20	10
25	15	SCNT 25	-7~20	4000	2.0	2.35	25	15
30	16	SCNT 30	-7~20	4000	2.4	3.50	30	16
35	19	SCNT 35	-9~25	4000	2.5	4.90	35	19
40	20	SCNT 40	-9~25	4000	2.6	4.99	40	20
50	26	SCNT 50	-9~25	4000	2.9	9.91	50	26
60	32	SCNT 60	-10~29	4000	3.0	14.2	60	32

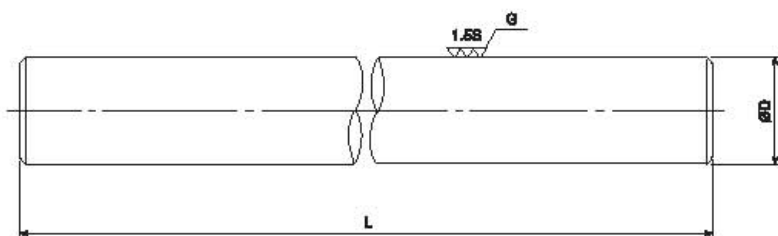
# CRS 不生銹軸心(中碳鋼)

## Anticorrosive



材 質：中碳鋼(S45C)  
處理方式：表面磨光

Material : S45C  
Treatment : Ground, chromium plated and polished



外徑 Diameter	型號 Model No.	外徑公差 Diameter tolerance μm	最大製作長度 Max. Length	重量 Weight	
mm	CRS	f7	L mm	kg/m	mm
8	CRS 8	-13	3000	0.40	8
10	CRS 10	-28	3000	0.62	10
12	CRS 12	-16	3000	0.89	12
15	CRS 15	-34	3000	1.39	15
16	CRS 16	-16	3000	1.58	16
18	CRS 18	-20	3000	2.00	18
20	CRS 20	-41	4000	2.47	20
25	CRS 25	-20	4000	3.85	25
30	CRS 30	-41	4000	5.55	30
35	CRS 35	-25	4000	7.55	35
40	CRS 40	-50	4000	9.87	40
45	CRS 45	-30	4000	12.49	45
50	CRS 50	-60	4000	15.41	50
55	CRS 55	-30	4000	18.65	55
60	CRS 60	-60	4000	22.20	60
65	CRS 65	-30	4000	26.05	65
70	CRS 70	-60	4000	30.21	70
75	CRS 75	-36	4000	34.68	75
80	CRS 80	-71	4000	39.46	80
90	CRS 90	-36	4000	49.94	90
100	CRS 100	-71	4000	61.86	100
120	CRS 120	-71	4000	88.78	120

# SUSC 不銹鋼軸心

## Stainless Shaft

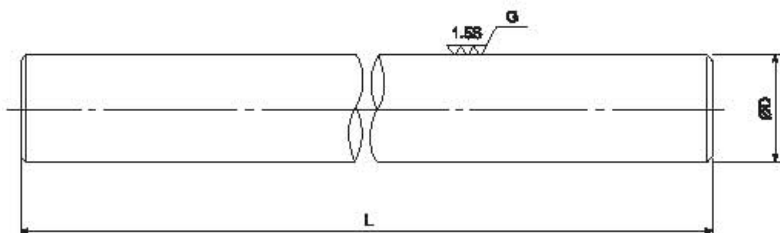


材 質：不銹鋼(SUS 304)

處理方式：表面鍍鉻

Material：SUS 304

Treatment：Chromium plated, ground and polished



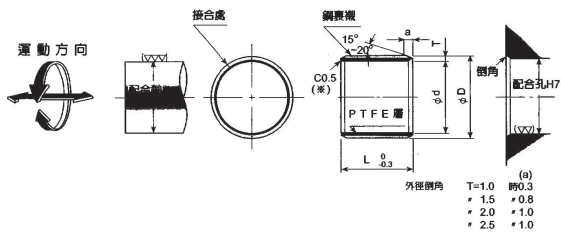
外徑 Diameter D mm	型號 Model No. SUSC	外徑公差 Diameter tolerance $\mu\text{m}$ f7	最大製作長度 Max. Length L (mm)	重量 Weight kg/m	外徑 Diameter D mm
6	SUSC 6	-13	2500	0.22	6
8	SUSC 8		3000	0.39	8
10	SUSC 10		3000	0.62	10
12	SUSC 12	-16	3000	0.90	12
15	SUSC 15		3000	1.40	15
16	SUSC 16		3000	1.59	16
20	SUSC 20	-20	3000	2.49	20
25	SUSC 25		3000	3.89	25
30	SUSC 30		3000	5.60	30
35	SUSC 35	-25	3000	7.83	35
40	SUSC 40		3000	9.96	40
45	SUSC 45		3000	12.60	45
50	SUSC 50	-50	3000	15.58	50

※其他不銹鋼材質或外徑公差亦可供貨，請先與本公司聯絡

# 添加鐵弗龍系



## 自潤DRYMET LF 襯套(LFB)



襯套 內徑 ∅d	適用尺寸 (mm)		襯套 外徑 ∅D	長 度 L 公差 <sup>0</sup> <sub>-0.3</sub>														
	配合軸 尺寸 公差	配合孔 尺寸 公差H7		3	4	5	6	7	8	10	12	15	20					
			LFB	LFB	LFB	LFB	LFB	LFB	LFB	LFB	LFB	LFB	LFB	LFB	LFB			
3	3 <sup>-0.025</sup> <sub>-0.034</sub>	5 <sup>+0.012</sup> <sub>0</sub>	5	-0303	-0304	-0305	-0306											
4	4 <sup>-0.025</sup> <sub>-0.037</sub>	6	6	-0403	-0404	-0405	-0406		-0408									
5	5	7 <sup>+0.015</sup> <sub>0</sub>	7	-0503	-0504	-0505	-0506		-0508									
6	6	8	8	-0603	-0604	-0605	-0606	-0607	-0608	-0610	-0612							
7	7 <sup>-0.025</sup> <sub>-0.040</sub>	9	9			-0705	-0706	-0707	-0708	-0710	-0712							
8	8	10	10			-0805	-0806	-0807	-0808	-0810	-0812	-0815						
9	9	11 <sup>+0.018</sup> <sub>0</sub>	11			-0906				-0910								
10	10	12	12			-1006	-1007	-1008	-1010	-1012	-1015	-1020						
12	12 <sup>-0.025</sup> <sub>-0.043</sub>	14	14			-1206			-1208	-1210	-1212	-1215	-1220					
13	13	15	15						-1308	-1310	-1312	-1315	-1320					
14	14	16	16						-1410	-1412	-1415	-1420						
15	15	17	17						-1508	-1510	-1512	-1515	-1520					
16	16	18	18						-1610	-1612	-1615	-1620						
17	17	19 <sup>+0.021</sup> <sub>0</sub>	19						-1710									
18	18	20	20						-1810	-1812	-1815	-1820						
19	19 <sup>-0.025</sup> <sub>-0.046</sub>	22	22						-1910			-1915	-1920					
20	20	23	23						-2010	-2012	-2015	-2020						
22	22	25	25						-2210	-2212	-2215	-2220						
24	24	27	27								-2415	-2420						
25	25	28	28						-2510	-2512	-2515	-2520						
26	26	30	30								-2615	-2620						
28	28	32 <sup>+0.025</sup> <sub>0</sub>	32								-2812	-2815	-2820					
30	30	34	34								-3012	-3015	-3020					
31	31 <sup>-0.025</sup> <sub>-0.050</sub>	35	35								-3115							
32	32	36	36												-3220			
35	35	39	39								-3512				-3520			
38	38	42	42												-3820			
40	40	44	44								-4012	-4015	-4020					
45	45	50	50										-4520					
50	50	55 <sup>+0.030</sup> <sub>0</sub>	55												-5020			
55	55 <sup>-0.025</sup> <sub>-0.055</sub>	60	60															
60	60	65	65															
65	65 <sup>+0.035</sup> <sub>+0.050</sub>	70	70															
70	70	75	75															
75	75	80	80															
80	80	85 <sup>+0.035</sup> <sub>0</sub>	85															
85	85 <sup>+0.035</sup> <sub>0</sub>	90	90															
90	90	95	95															
100	100	105	105															
110	110	115	115															
120	120	125 <sup>+0.040</sup> <sub>0</sub>	125															
130	130 <sup>-0.035</sup> <sub>-0.065</sub>	135	135															
140	140	145	145															
150	150	155	155															
160	160	165	165															