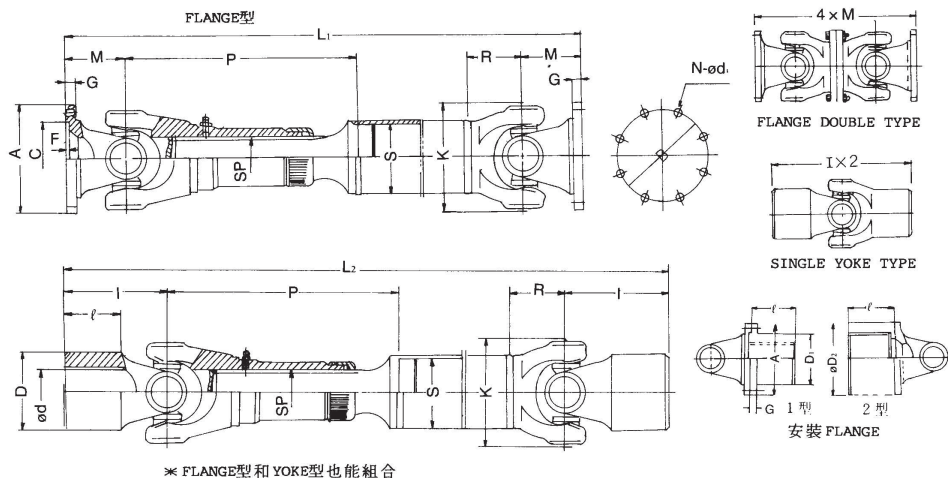


JTL形系列



單位mm

型號	尺寸	A	B	C (H7)	F	G	M	P	R	SP	S	K	I	l	D	Max d	安裝螺絲		彎曲 [°]		最大扭力 kg-m
																	N	ød	使用中	使用中	
JTL-58		58	47	30	1.5	3.5	32	127	36	21	32	56	-	-	-	-	4	5	30°	35°	15
JTL-65		65	52	35	1.7	4.5	32	127	36	21	32	56	-	-	-	-	4	6	30°	35°	15
JTL-75		75	62	42	2	5.5	45	169	45	34	40	72	80	46	50	30	4	6	25°	30°	40
JTL-90		90	74.5	47	2.5	6	52	188	58	38	50.8	88	80	56	57	35	4	8	25°	30°	65
JTL-100		100	84	57	2.5	7	58	217	55	42	60	97	90	60	65	40	6	8	25°	30°	90
JTL-120		120	101.5	75	2.5	8	75	265	70	48	70	116	110	70	75	45	8	10	25°	30°	150
JTL-150		150	130	90	3	10	80	305	85	60	90	148	115	85	90	55	8	12	25°	30°	350
JTL-160		160	140	100	4	10	80														
JTL-180		180	155.5	110	3	12	90	350	90	72	115	180	150	100	110	65	8	14	25°	30°	520
JTL-200		200	175	125	5	14	90														
JTL-225		225	196	140	5	15	108	363	138	80	140	220	-	-	-	-	8	15	25°	30°	900

型號	尺寸	JTL-58	JTL-65	JTL-75	JTL-90	JTL-100	JTL-120	JTL-150	JTL-160	JTL-180	JTL-200	JTL-225
全長	L ₁ mm	250	250	310	375	410	520	600	-	660	-	730
全長	L ₂ mm	-	-	370	430	485	590	680	-	780	-	-
花鍵伸展	mm	14	14	20	25	30	35	40	-	45	-	50
花鍵收縮	mm	14	14	15	15	15	20	20	-	25	-	30
最小L ₂ 重量	kg	1.8	1.8	3	5	7	16	28	31	46	48	65
管長100mm	kg	0.22	0.22	0.315	0.37	0.55	0.8	1.15	-	1.6	-	1.99

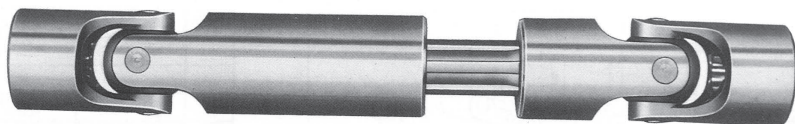
* 安裝FLANGE尺寸表

單位mm

型號	尺寸	JTL-58	JTL-65	JTL-75	JTL-90	JTL-100	JTL-120	JTL-150	JTL-160	JTL-180	JTL-200	JTL-225
FLANGE 外徑	A	58	65	75	90	100	120	150	160	180	200	225
外徑	D ₁ max	35	40	50	55	64	80	105	110	125	130	160
內徑	d ₁ max	20	22	30	30	35	45	60	-	70	-	90
外徑	D ₂	58	65	75	90	100	120	150	160	180	260	225
螺絲外徑×長		M5×14 ^l	M6×18 ^l	M6×20 ^l	M8×25 ^l	M8×25 ^l	M10×30 ^l	M12×40 ^l	-	M14×45 ^l	-	M16×50 ^l

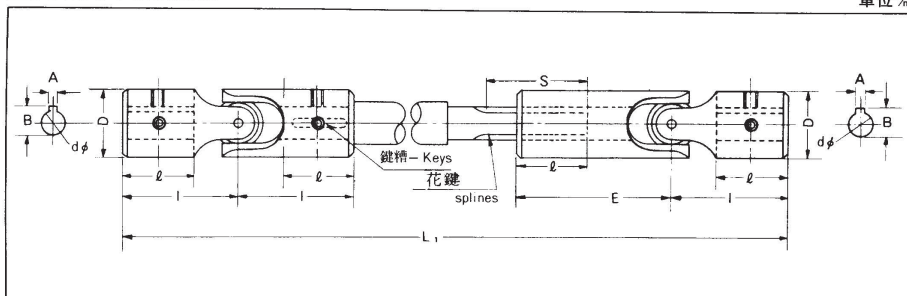
孔徑ø 凸緣長度l KEY 尺寸K × F 請配合使用條件指示

BS系列伸縮型



■BS軸尺寸和精度表

單位%_m

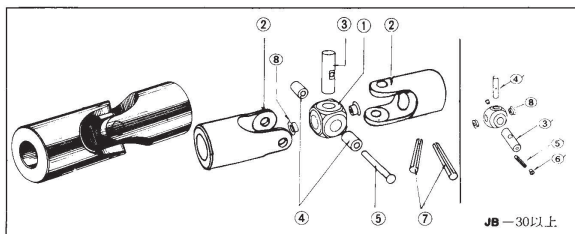


型號	尺寸		L ₁		D φ	d φ	E	l	l	A × B	S	Spline 外徑×內徑×齒數×幅度
	MIN	MAX										
BS -10	180 ⁺¹⁵	360 ⁺¹⁵	20 ⁻	10H7	55	34	21.5	4 ^{+0.025} ₋₀ × 11.5	55	最大徑12×M1.0×14T		
BS -12	200 ⁺²⁰	400 ⁺²⁰	24 ^{±0.1}	12 #	69	42	27	4 # × 13.5	60	14 × 11 × 6 × 3		
BS -14	230 ⁺²⁰	460 ⁺²⁰	28 #	14 #	76	47	28.5	5 # × 16	65	14 × 11 × 6 × 3		
BS -16	250 ⁺²⁵	500 ⁺²⁵	32 ^{±0.15}	16 #	84	52	31.5	5 # × 18	75	16 × 13 × 6 × 3.5		
BS -18	290 ⁺²⁵	580 ⁺²⁵	36 #	18 #	98	60	37.5	5 # × 20	85	20 × 16 × 6 × 4		
BS -20	300 ⁺³⁰	600 ⁺²⁰	40 #	20 #	100	62	37.5	5 # × 22	85	22 × 18 × 6 × 5		
BS -22	320 ⁺³⁰	640 ⁺³⁰	44 ^{±0.2}	22 #	105	65	38	7 ^{-0.030} ₋₀ × 25	88	25 × 21 × 6 × 5		
BS -25	350 ⁺³⁰	700 ⁺³⁰	50 #	25 #	110	70	39.5	7 # × 28	90	28 × 23 × 6 × 6		
BS -30	430 ⁺⁴⁰	860 ⁺⁴⁰	60 #	30 #	140	89	52.5	10 # × 33.5	115	34 × 28 × 6 × 7		
BS -35	500 ⁺⁴⁰	1000 ⁺⁴⁰	70 #	35 #	160	100	57.5	10 # × 38.5	130	38 × 32 × 6 × 8		
BS -40	570 ⁺⁴⁵	1140 ⁺⁴⁵	80 ^{±0.25}	40 #	180	114	66.5	10 # × 43.5	145	45.5 × 38 × 6 × 10		
BS -45	630 ⁺⁵⁰	1260 ⁺⁵⁰	88 #	45 #	200	125	70	12 ^{-0.035} ₋₀ × 48.5	160	48 × 42 × 6 × 10		
BS -50	670 ⁺⁵⁵	1340 ⁺⁵⁵	98 #	50 #	210	135	74	12 # × 53.5	170	54 × 46 × 6 × 12		
BS -60	730 ⁺⁵⁵	1460 ⁺⁵⁵	118 #	60 #	230	150	77	15 # × 65	185	60 × 52 × 6 × 14		
BS -70	900 ⁺⁷⁰	1800 ⁺⁷⁰	135 ^{±0.3}	70 #	250	165	92	18 ^{-0.035} ₋₀ × 76	200	72 × 62 × 6 × 16		
BS -80	1000 ⁺⁸⁰	2000 ⁺⁸⁰	155 #	80 #	280	180	110	24 ^{-0.043} ₋₀ × 88	220	82 × 72 × 6 × 18		
BS -100	1300 ⁺¹⁰⁰	2400 ⁺¹⁰⁰	175 #	100 #	310	215	135	28 # × 109	240	102 × 92 × 6 × 22		

● L₁尺寸配合貴公司使用條件決定之

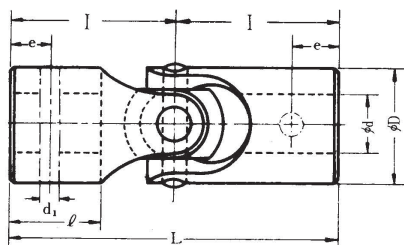
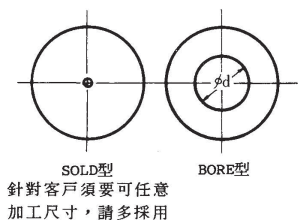
多用於軋鋼機、伸線機、矯正機、切條機、製紙機械等

JB 型



零件編號	名稱	材質
(1)	連接方塊	SCM-21
(2)	主體	S45C
(3)	直錐梢	SCM-21
(3)	大梢	SCM-3
(4)	半錐梢	SCM-21
(5)	錐梢	SV-34
(5)	彈簧梢	SK-5
(6)	潤滑油槍者 JB-25以下無	
(7)	彈簧梢	SK-5
(8)	潤滑油蓋和油溝	

JB型尺寸圖



JB型尺寸表

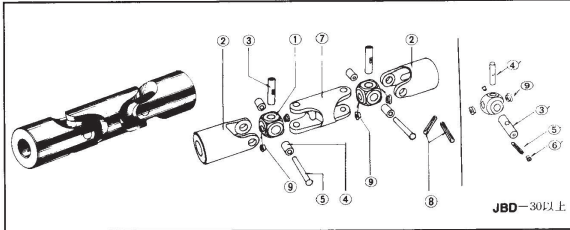
單位%_m

型號	尺寸	φd(H7)	L	φD	ℓ	I	靜的破壞推力 kgf·m	重量 kg	偏 心
JB-6	6	$6^{+0.012}_{-0}$	$50^{+0.10}_{-0.20}$	$12^{+0.10}$	18.5	25	4.6	0.04	0.10
JB-8	8	$8^{+0.015}_{-0}$	56	16	19.0	28	9.7	0.05	◇
JB-10	10	◇	68	20	23.0	34	18.5	0.11	0.14
JB-12	12	$12^{+0.018}_{-0}$	84	24	29.0	42	20	0.21	◇
JB-14	14	◇	94	28	31.5	47	50	0.29	◇
JB-16	16	◇	$104^{+0.15}_{-0.25}$	$32^{+0.15}$	34.5	52	60	0.47	◇
JB-18	18	◇	120	36	40.0	60	90	0.66	0.20
JB-20	20	$20^{+0.021}_{-0}$	124	40	40.0	62	120	0.85	◇
JB-22	22	◇	130	$44^{+0.20}$	41.0	65	144	1.06	◇
JB-25	25	◇	140	50	43.0	70	254	1.60	◇
JB-30	30	◇	$178^{+0.30}_{-0.30}$	60	56.0	89	330	2.80	0.25
JB-35	35	$35^{+0.025}_{-0}$	200	70	62.0	100	530	4.20	◇
JB-40	40	◇	228	$80^{+0.25}$	70.0	114	1000	6.20	◇
JB-45	45	◇	250	90	76.0	125	1260	8.90	◇
JB-50	50	◇	270	100	80.0	135	1520	11.50	◇
JB-60	60	$60^{+0.030}_{-0}$	300	120	84.0	150	1850	18.50	◇

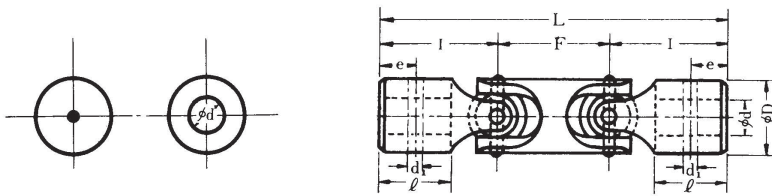
單位%_m

特別加工 型號	尺寸	梢 孔	鍵 槽	
	e	φd ₁	寬	深
JB-6	4	2	$2^{+0.0125}$	1.0
JB-8	5	2.5	3	1.5
JB-10	6	3	$4^{+0.0150}$	1.5
JB-12	7	4	4	1.5
JB-14	8	5	5	2.0
JB-16	9	5	5	2.0
JB-18	10	6	5	2.0
JB-20	11	6	5	2.0
JB-22	12	6	$7^{+0.0180}$	3.0
JB-25	14	8	7	3.0
JB-30	17	10	7	3.0
JB-35	20	10	10	3.5
JB-40	22	10	10	3.5
JB-45	25	12	$12^{+0.0215}$	3.5
JB-50	28	12	12	3.5
JB-60	35	13	15	5.0

JBD型



編號	名稱	材質
1	連接方塊	SCM-21
2	主體	S45C
3	直條梢	SCM-21
3	大梢	SCM-3
4	半條梢	SCM-21
4	小梢	SCM-21
5	卸接梢	SV-34
5	彈簧梢	SK-5
6	固定銷加蓋	JBD型-25以下無
7	中間體	S45C
8	彈簧梢	SK-5
9	潤滑油蓋和油匙	



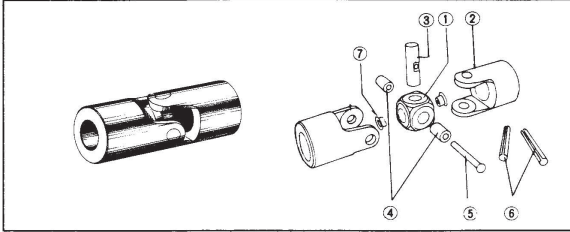
單位%_m

尺寸 型號	$\phi d(H7)$	L	ϕD	ℓ	F	I	靜的破壞 扭力 kgf-m	重量 kg	偏心
JBD-6	$6^{+0.012}_{-0}$	$75^{+0.6}_{-0.8}$	12 ± 0.10	18.5	25	25	4	0.045	0.10
JBD-8	$8^{+0.015}_{-0}$	86 *	16 *	19.0	30	28	8.5	0.09	◇
JBD-10	10 *	102 *	20 *	23.0	34	34	16.2	0.17	0.14
JBD-12	$12^{+0.018}_{-0}$	125 *	24 *	29.0	41	42	17.5	0.33	◇
JBD-14	14 *	143 *	28 *	31.5	49	47	43.5	0.45	◇
JBD-16	16 *	158 *	32 ± 0.15	34.5	54	52	52.5	0.65	◇
JBD-18	18 *	180 *	36 *	40.0	60	60	79	0.95	0.20
JBD-20	$20^{+0.021}_{-0}$	188 *	40 *	40.0	64	62	105	1.20	◇
JBD-22	22 *	200 *	44 ± 0.20	41.0	70	65	126	1.50	◇
JBD-25	25 *	220 *	50 *	43.0	80	70	223	2.20	◇
JBD-30	30 *	$275^{+0.7}_{-0.9}$	60 *	56.0	97	89	288	4.00	0.25
JBD-35	$35^{+0.025}_{-0}$	310 *	70 *	62.0	110	100	464	6.20	◇
JBD-40	40 *	350 *	80 ± 0.25	70.0	122	114	875	9.50	◇
JBD-45	45 *	390 *	90 *	76.0	140	125	1100	12.00	◇
JBD-50	50 *	426 *	100 *	80.0	156	135	1330	17.60	◇
JBD-60	$60^{+0.030}_{-0}$	485 *	120 *	84.0	185	150	1620	29.50	◇

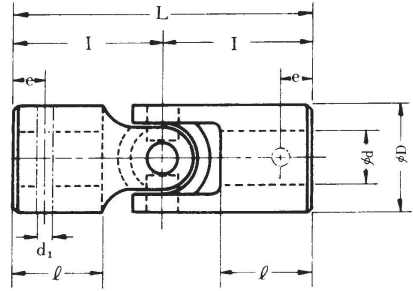
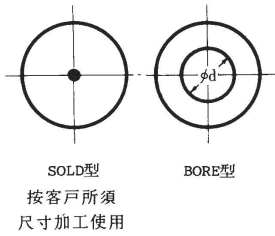
單位%_m

特別加工 型號	尺寸	槽 孔		鍵 槽	
		e	ϕd_1	寬	深
JBD-6	4	2	$2^{-0.0125}$	1.0	
JBD-8	5	2.5	3 *	1.5	
JBD-10	6	3	4 ± 0.0150	1.5	
JBD-12	7	4	4 *	1.5	
JBD-14	8	5	5 *	2.0	
JBD-16	9	5	5 *	2.0	
JBD-18	10	6	5 *	2.0	
JBD-20	11	6	5 *	2.0	
JBD-22	12	6	7 ± 0.0180	3.0	
JBD-25	14	8	7 *	3.0	
JBD-30	17	10	7 *	3.0	
JBD-35	20	10	10 *	3.5	
JBD-40	22	10	10 *	3.5	
JBD-45	25	12	12 ± 0.0215	3.5	
JBD-50	28	12	12 *	3.5	
JBD-60	35	13	15 *	5.0	

H型



規格 編號	名稱	材質
(1)	連接方塊	SCM-21
(2)	主體	SCM-21
(3)	直線槽	SCM-21
(4)	半線槽	SCM-21
(5)	綁接槽	SV34
(6)	彈簧槽	SK5
(7)	潤滑油蓋和油刷	



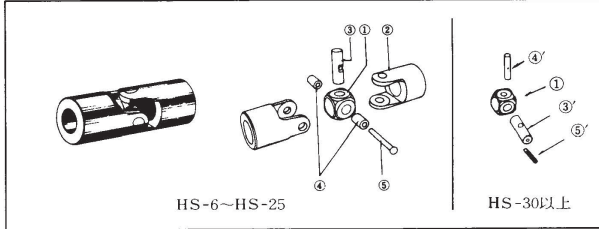
單位%

尺寸 型號	ϕd (H7)	L	ϕD	l	I	靜的破壞拉力 kgf-m	重量 (kg)	偏 心
H-6	$6^{+0.012}_{-0}$	$40^{+0.10}_{-0.20}$	12.5 ± 0.10	13	20	7.5	0.017	0.10
H-8	$8^{+0.015}_{-0}$	50 *	16 *	16.5	25	15	0.065	◇
H-10	10 *	56 *	20 *	17	28	28	0.11	0.14
H-12	$12^{+0.018}_{-0}$	71 *	25 *	22	35.5	60	0.17	◇
H-16	16 *	$80^{+0.15}_{-0.25}$	32 ± 0.15	23	40	110	0.47	◇
H-20	$20^{+0.021}_{-0}$	100 *	40 *	28	50	230	0.85	0.2
H-25	25 *	126 *	50 ± 0.20	36	63	400	1.56	◇

單位%

特別 加工 型號	稍 孔		鍵 槽	
	e	ϕd_1	寬	深
H-6	4.5	2	$2^{+0.0125}$	1.0
H-8	5	2.5	3 *	1.5
H-10	6	3	4 ± 0.0150	1.5
H-12	7.5	4	4 *	1.5
H-16	11	5	5 *	2.0
H-20	12.5	6	5 *	2.0
H-25	15	8	7 ± 0.0180	3.0

HS型



規格編號	名稱	材質
(1)	連接方塊	SUS-304
(2)	主體	SUS-304B
(3)	直線槽	SUS-304B
(3)	大槽	SUS-304B
(4)	半線槽	SUS-304B
(4)	小槽	SUS-304B
(5)	鉚接槽	SUS-304B
(5)	彈簧槽	SUS-304

特長

具耐腐性

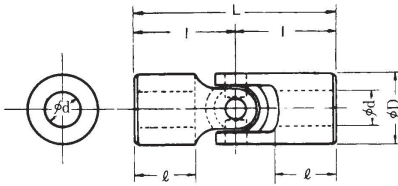
完成乾性潤滑處理

具耐蝕性

1. 水中或水陸交相使用
2. 適用酸性液 (硫酸、硝酸、鹽酸、海水等)
3. 適用鹼性液 (氫氧化鈉、碳酸鹽等)

具耐熱性

1. 通常使用條件 最高至 400°C
2. 通常使用條件 最低至 -20°C



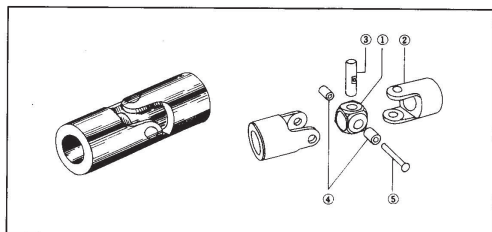
材質

18-8路、鍍、不鏽鋼

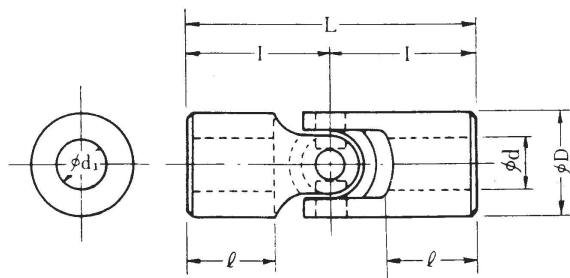
型號	尺寸 φ出H7	φD	L	I	l	重量kg	偏心	最大 推力 kgfm	彈簧槽 尺寸
HS-6	6 +0.012 -0	12.5	40	20	13	0.027	0.10	1.3	φ2 × 12l
HS-8	8 +0.015 -0	16	50	25	16.5	0.060	∞	2.5	φ2.5 × 16l
HS-10	10	20	56	28	17	0.090	0.14	5.0	φ3 × 20l
HS-12 (HS-14)	12 14 +0.018 -0	25	71	35.5	22	0.180	∞	8.0	φ4 × 25l
HS-16	16	32	80	40	23	0.34	∞	20.0	φ5 × 32l
HS-20	20 +0.021 -0	40	100	50	28	0.64	0.2	40.0	φ6 × 40l
HS-25	25	50	126	63	36	1.30	∞	76.0	φ8 × 50l

型號	尺寸 φ出H7	φD	L	I	l	重量kg	偏心	最大 推力 kgfm	彈簧槽 尺寸
HS-30	30 +0.021 -0	60	178	89	52.5	2.80	0.25	100	φ10 × 60l
HS-40	40 +0.025 -0	80	228	114	66.5	7.00	∞	210	φ10 × 80l
HS-50	50	100	270	135	74.0	13.00	∞	420	φ12 × 100l

BR型



規	(1)	連接方塊	BC-6
	(2)	主 體	BC-6
格	(3)	直線槽	PBC-2
	(4)	半線槽	PBC-2
	(5)	銲接槽	PBC-2



特 長

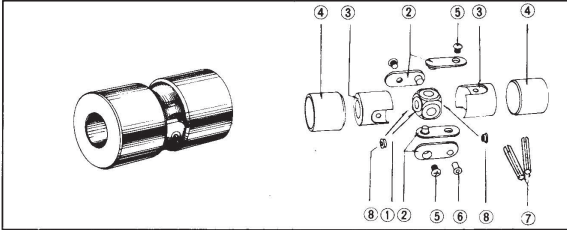
非磁性、耐蝕性、耐摩損性、耐衝擊性俱優。

材 質

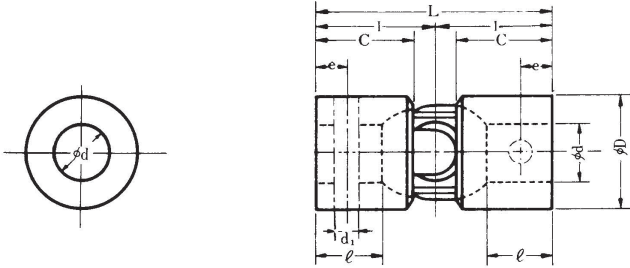
BC-6 (SUPER 鋼)

型號	尺寸	φd (內徑) H7		φD (外徑)	L (全長)	l (軸孔有效長)	重量 kg	偏 心	最大扭力 kgf-m
No. 8 - 16		6	18	16	40	13	0.06	0.10	2.5
No. 12 - 25		10	12	25	50	17	0.18	0.14	5.0
No. 16 - 32		14	16	32	65	22	0.34	0.14	8.0
No. 20 - 40		18	20	40	82	25	0.64	0.29	20
No. 25 - 50		22	25	50	108	30	1.30	0.20	50

A 型



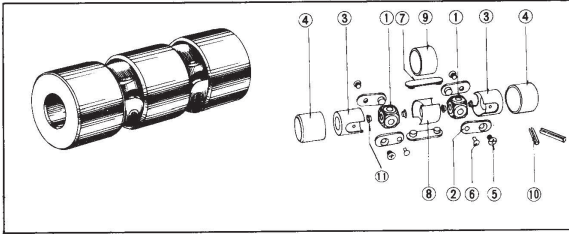
規格 編號	名稱	材質
(1)	連接方塊	SCM-21
(2)	棘爪	SCM-21
(3)	主體	SS-41
(4)	護套	SS-41
(5)	碟形小螺釘	SS41(至A-16)
(6)	潤滑油栓塞	12以下無
(7)	彈簧梢	SK5
(8)	潤滑油蓋	



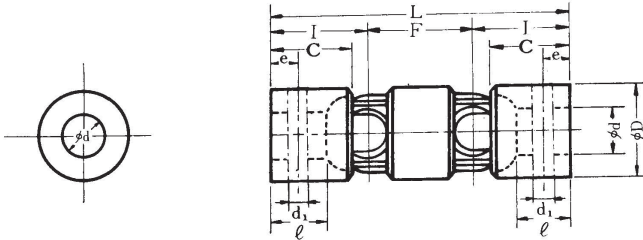
尺寸 型號	$\phi d(H7)$	L	ϕD	ℓ	I	C	靜的破壞扭力 kgf·m	重量kg	偏 心
A-6	$6^{+0.012}_{-0}$	$34^{+0.10}_{-0.20}$	16 ± 0.10	9	17	13.5	3.3	0.04	0.10
A-8	$8^{+0.015}_{-0}$	40	18	11	20	16.0	3.6	0.05	∞
A-10	10	45	22	12	22.5	18.0	8.2	0.10	0.14
A-12	$12^{+0.018}_{-0}$	50	26	13	25	20.0	16	0.15	∞
A-14	14	56	29	16	28	22.5	19	0.20	∞
A-16	16	$65^{+0.15}_{-0.25}$	32 ± 0.15	18	32.5	26.5	24	0.28	∞
A-18	18	72	37	20	36	29.0	62	0.43	0.20
A-20	$20^{+0.021}_{-0}$	82	42	23	41	33.0	72	0.65	∞
A-22	22	95	47 ± 0.20	25	47.5	38.5	112	0.95	∞
A-25	25	108	52	29	54	43.5	150	1.30	∞
A-30	30	$122^{+0.20}_{-0.30}$	58	34	61	49.5	200	1.75	0.25
A-35	$35^{+0.025}_{-0}$	140	70	39	70	56.0	280	2.98	∞
A-40	40	160	80 ± 0.25	44	80	64.0	360	4.50	∞
A-45	45	175	88	49	87.5	70.0	550	5.60	∞
A-50	50	190	95	54	95	76.0	950	7.40	∞
A-60	$60^{+0.030}_{-0}$	220	115	66	110	90.0	1400	11.80	∞

特別 加工 尺寸 型號	梢 孔 e	鍵 槽 ϕd_1	寬	深
A-6	4	2	2 ± 0.0125	1.0
A-8	5	2.5	3	1.5
A-10	6	3	4 ± 0.0150	1.5
A-12	7	4	4	1.5
A-14	8	5	5	2.0
A-16	9	5	5	2.0
A-18	10	6	5	2.0
A-20	11	6	5	2.0
A-22	12	6	7 ± 0.0180	3.0
A-25	14	8	7	3.0
A-30	17	10	7	3.0
A-35	20	10	10	3.5
A-40	22	10	10	3.5
A-45	25	12	12 ± 0.0215	3.5
A-50	28	12	12	3.5
A-60	35	13	15	5.0

D型



尺寸	名稱	材質
(1)	連接方塊	SCM-21
(2)	棘爪	SCM-21
(3)	主體	SS-41
(4)	護套	SS-41
(5)	碟形小螺釘	SS-41 (至D-16)
(6)	潤滑油栓塞	12以下無
(7)	中棘爪	SCM-21
(8)	中間體	SS-41
(9)	中護套	SS-41
(10)	彈簧精	SK-5
(11)	潤滑油蓋和油封	

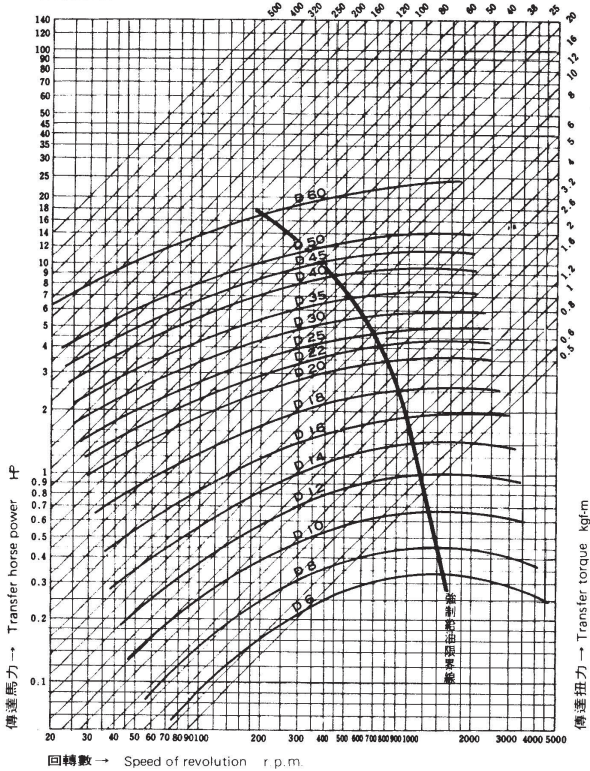


尺寸 型號	$\phi d(H7)$	L	ϕD	l	C	F	I	靜的破壞 拉力 kgf·m	重量 kg	偏 心
D-6	$6^{+0.012}_{-0}$	$50^{+0.6}_{-0.8}$	16 ± 0.10	9	13.5	16	17	2.5	0.06	0.10
D-8	$8^{+0.015}_{-0}$	60	18	11	16.0	20	20	2.7	0.08	◇
D-10	10	70	22	12	18.0	25	22.5	6.2	0.14	0.14
D-12	$12^{+0.018}_{-0}$	80	26	13	20.0	30	25	12	0.25	◇
D-14	14	88	29	16	22.5	32	28	14	0.33	◇
D-16	16	100	$32^{+0.15}$	18	26.5	35	32.5	18	0.45	◇
D-18	18	112	37	20	29.0	40	36	47	0.70	0.20
D-20	$20^{+0.021}_{-0}$	127	42	23	33.0	45	41	54	1.00	◇
D-22	22	145	$47^{+0.20}$	25	38.5	50	47.5	84	1.56	◇
D-25	25	163	52	29	43.5	55	54	113	1.94	◇
D-30	30	$182^{+0.7}_{-0.9}$	58	34	49.5	60	61	150	2.56	0.25
D-35	$35^{+0.025}_{-0}$	212	70	39	56.0	72	70	210	4.75	◇
D-40	40	245	$80^{+0.25}$	44	64.0	85	80	270	7.20	◇
D-45	45	270	88	49	70.0	95	87.5	410	9.60	◇
D-50	50	290	95	54	76.0	100	95	710	12.00	◇
D-60	$60^{+0.030}_{-0}$	340	115	66	90.0	120	110	1050	19.00	◇

特別 加工 尺寸 型號	梢 孔		鍵 槽	
	e	ϕd_1	寬	深
D-6	4	2	$2^{+0.0125}$	1.0
D-8	5	2.5	3	1.5
D-10	6	3	$4^{+0.0150}$	1.5
D-12	7	4	4	1.5
D-14	8	5	5	2.0
D-16	9	5	5	2.0
D-18	10	6	5	2.0
D-20	11	6	5	2.0
D-22	12	6	$7^{+0.0180}$	3.0
D-25	14	8	7	3.0
D-30	17	10	7	3.0
D-35	20	10	10	3.5
D-40	22	10	10	3.5
D-45	25	12	$12^{+0.0215}$	3.5
D-50	28	12	12	3.5
D-60	35	13	15	5.0

D型

D型扭力表



例1.

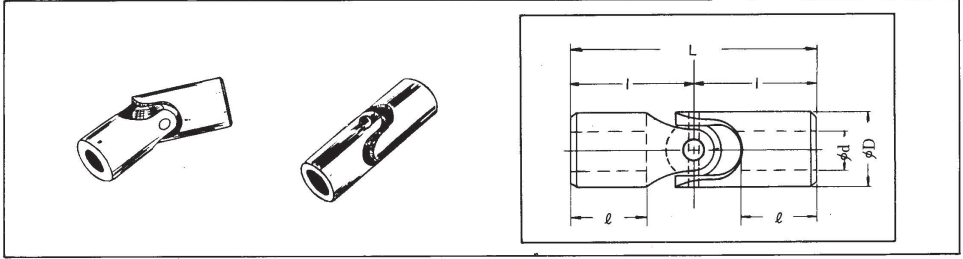
在傳達馬力2HP，轉數200rpm，彎角10°以內使用時，將橫線 2 和縱線 200 交點，選定上面接頭曲線 D-20。傳達扭力如斜線所示約為 7kgf-m。

例2.

在傳達馬力1.5HP，轉數400rpm，最大彎角20°使用時，由橫線 2和縱線 400交點將斜線向右上觀看，變成 2.6kgf-m，再由下表將 20° 彎角係數1.43 乘以扭力。（變成 $2.6 \times 1.43 = 3.7$ ），由扭力表 3.7kgf-m將斜線置於左下，選擇縱線 400點上之D-18

折屈角	10° 以下	15°	20°	25°	30°
角度損失修正係數	1	1.18	1.43	1.82	2.5

M型



■M型材質

• 高速回轉用

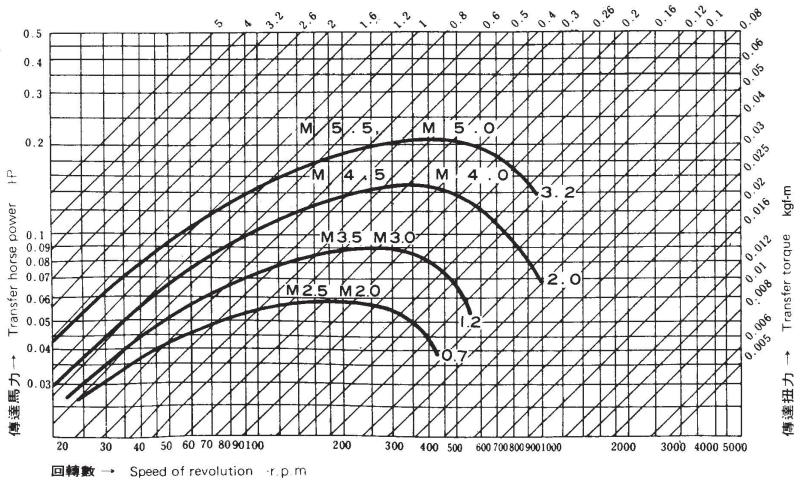
COMA S-45C
主體 S-45C
大梢 SK-4
小梢 SK-4

• 耐蝕、耐熱用

COMA SUS-304
主體 SUS-304
大梢 SUS-304B
小梢 SUS-304B

型號	尺寸	φd(H7)	φD	L	ℓ	I	重量	偏心
M-2.0		2.0	6	15	4.0	7.5	2.9 ^g	0.1
M-2.5		2.5	6	15	4.0	7.5	2.7	〃
M-3.0		3.0	6	18	5.5	9.0	3.0	〃
M-3.5		3.5	6	18	5.5	9.0	2.6	〃
M-4.0		4.0	8	24	7.2	12.0	7.1	0.15
M-4.5		4.5	8	24	7.2	12.0	6.5	〃
M-5.0		5.0	10	30	9.0	15.0	12.5	〃
M-5.5		5.5	10	30	9.0	15.0	12.0	〃

M型扭力表

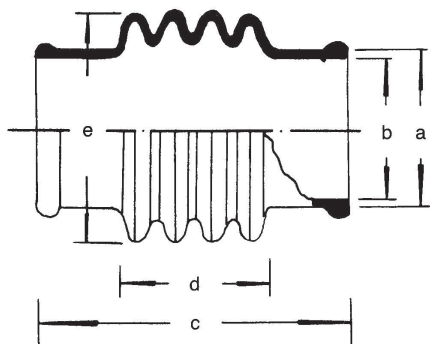


JOINT COVER 萬向接頭護套

COVER表



■ 尺寸圖表



單位:mm

型號	#10	#12	#14	#16	#18	#20	#22	#25	#30	#35	#40	#45	#50
尺寸													
a	25	28	32	38	44	47	50	59	63	76	89	100	109
b	19	22	26	31	35	38	42	49	57	66	76	86	95
c	39	47	53	60	73	72	82	103	108	124	143	155	170
d	20	27	33	35	38	43	51	64	55	76	82	90	96
e	33	38	44	57	66	68	68	90	85	112	125	150	157